



国联期货  
GUOLIAN FUTURES

# 股指期权数据观察

2024年11月1日

国联期货研究所

王娜 从业资格证号：F3055965 投资咨询证号：Z0001999

黎伟 从业资格证号：F0300172 投资咨询证号：Z0011568

项麒睿 从业资格号：F03124488 投资咨询证号：Z0019956

期货交易咨询业务资格：证监许可[2011] 1773号



## 核心观点

### 主要观点

- **隐波震荡下行仍是主趋势。** 本周市场隐含波动率小幅回升，当前11月I0、H0及M0平值看涨看跌期权隐波均值在30.4%、28%和42.45%左右，与30日历史波动率相比分别溢价-14.84个百分点、-14个百分点和-13.78个百分点左右，尽管目前溢价水平处于低位，但从隐波绝对值看其依旧处于历史95%分位以上极高水平，下周为美国大选超级宏观周，市场标的波动或将有局部放大，但在目前偏高隐波下，波动率出现持续回升难度极大，隐波震荡下行仍将是主要趋势。
- 看涨看跌隐波差值上，整体与标的指数呈现一定负相关性，本周沪深300指数下行但两者差值出现明显回升，**期权市场仍在以震荡思路对未来行情进行定价。**
- 持仓量变动趋势上看，本周I0期权持仓PCR值继续回落，卖出I0虚值看涨期权增收动能依旧较足，且行权价为4100点处近月和远月I0看涨期权持仓依旧极高，**站在卖方角度预计沪深300指数短期该区域之上压力仍大。**
- 策略上，短期标的市场预计仍以震荡行情为主，**较高隐波下期权买方仍需注意防控隐波回落风险，前期持有股指期货多单的投资**者仍建议以备兑增收为主，相当于提前在上方重要压力区设置部分止盈价，同时收获不菲的权利金；美国大选若导致隐波局部放大，这将是再度布局做空波动率策略的机会。

### 股指期权



# CONTENTS

## 目录

# 01

## 股指期权数据追踪

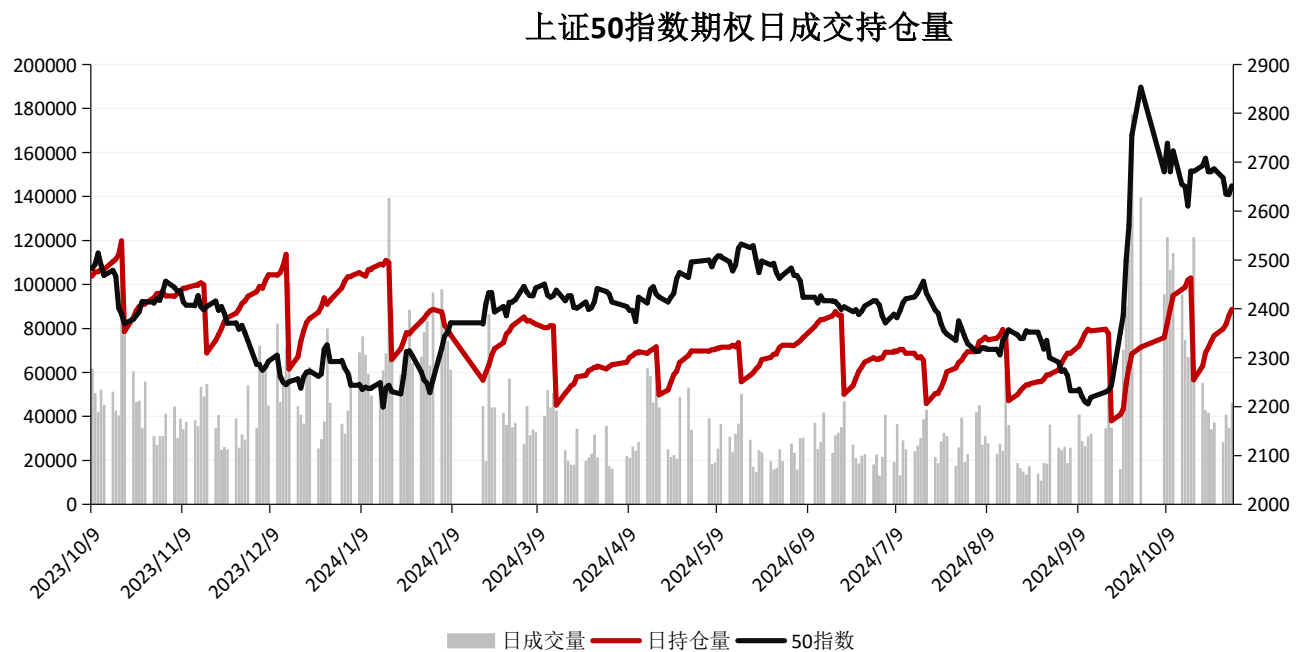


# 主要指标概况

	沪深300指数期权					中证1000指数期权					
	I02411					M02411					
	标的价格	3890.02	涨跌幅	-0.03%		标的价格	5930.23	涨跌幅	-3.05%		
期权到期日	2024/11/15	平值行权价		3900		期权到期日	2024/11/15	平值行权价		5900	
指标	本周	上周	涨跌幅	近三年百分位	近一年百分位	指标	本周	上周	涨跌幅	近三年百分位	近一年百分位
隐含波动率	30.40%	27.49%	2.92%	98.16%	96.05%	隐含波动率	42.45%	35.64%	6.81%	98.72%	97.23%
30日	45.25%	45.33%	-0.08%	98.68%	96.05%	30日	56.23%	55.23%	1.00%	99.87%	99.60%
60日	33.34%	33.52%	-0.17%	98.55%	95.65%	60日	42.46%	42.19%	0.27%	99.21%	97.63%
持仓PCR	63.56%	65.08%	-1.52%	35.44%	81.42%	持仓PCR	91.18%	81.19%	10.00%	83.12%	98.42%
成交PCR	55.22%	44.80%	10.42%	5.67%	11.86%	成交PCR	69.37%	62.22%	7.15%	10.53%	15.81%
看涨看跌隐波差	3.55%	2.01%	1.54%	90.08%	93.46%	看涨看跌隐波差	-1.22%	3.06%	-4.28%	65.36%	85.77%
IV-HV30	-14.84%	-17.84%	3.00%	1.83%	5.38%	IV-HV30	-13.78%	-19.59%	5.80%	6.33%	13.46%
偏度	30.38%	31.11%	-0.73%	97.65%	95.77%	偏度	-3.16%	15.71%	-18.87%	74.15%	85.38%
Call最大持仓行权价	4700					Call最大持仓行权价	6900				
Put最大持仓行权价	3900					Put最大持仓行权价	5400				



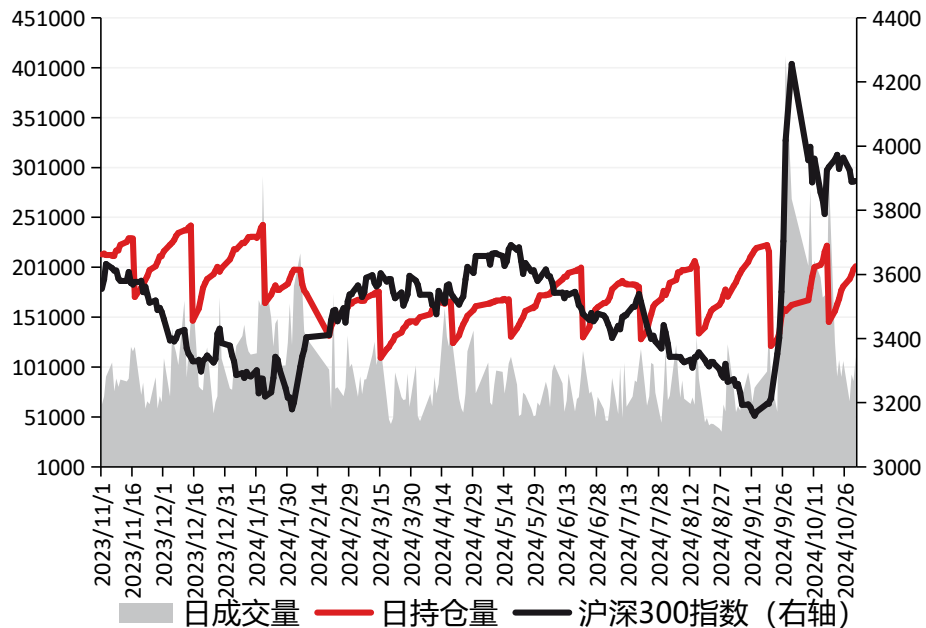
# 成交持仓情况



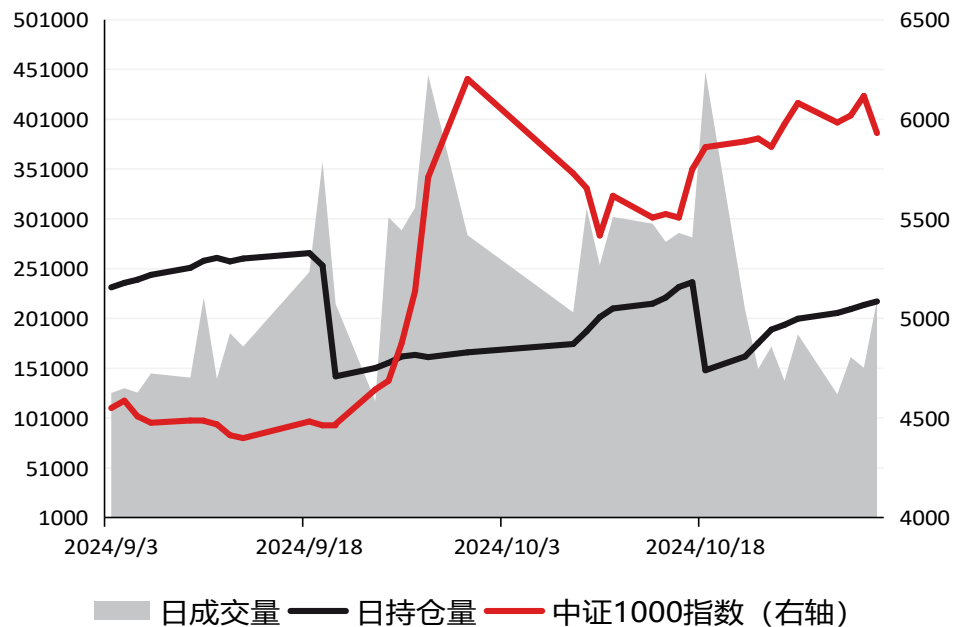


# 成交持仓情况

### 沪深300指数期权日成交持仓量



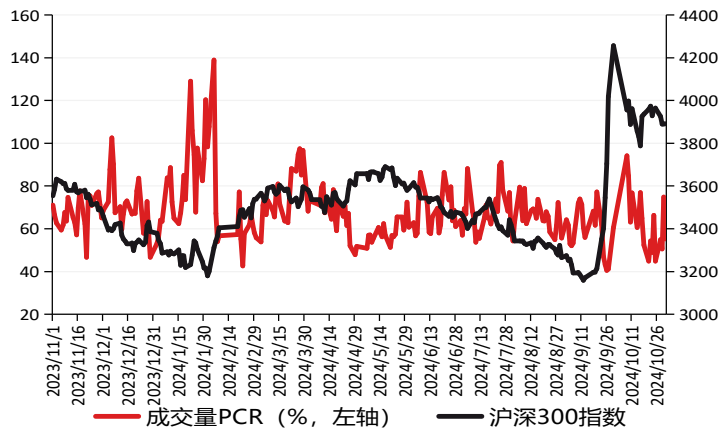
### 中证1000指数期权日成交持仓量



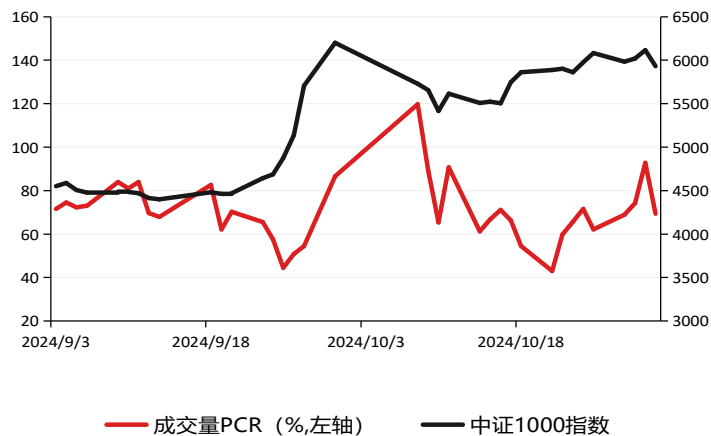


# PCR值与标的指数走势

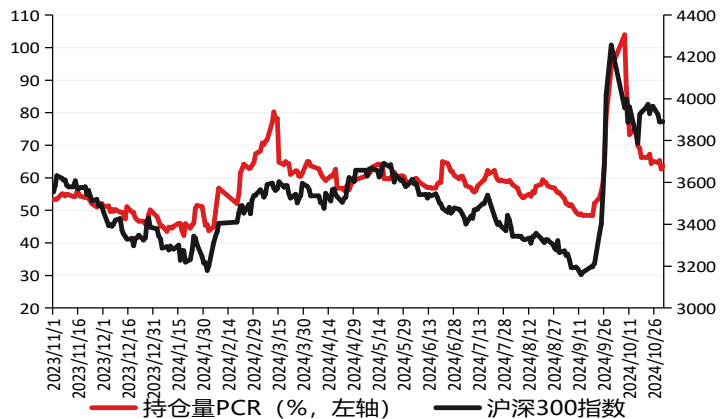
### 沪深300指数期权成交量PCR值



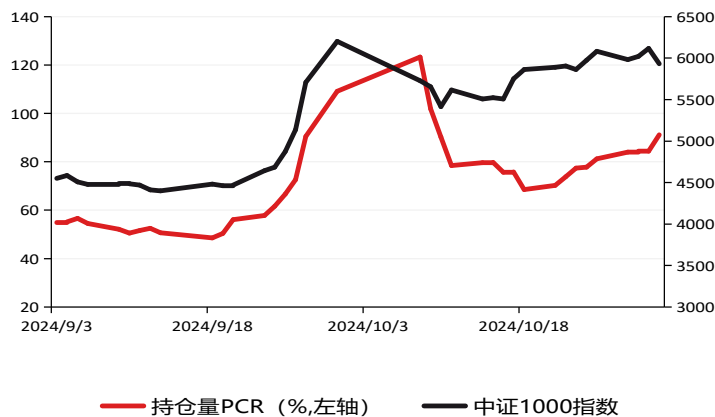
### 中证1000指数期权成交量PCR值



### 沪深300指数期权持仓量PCR值



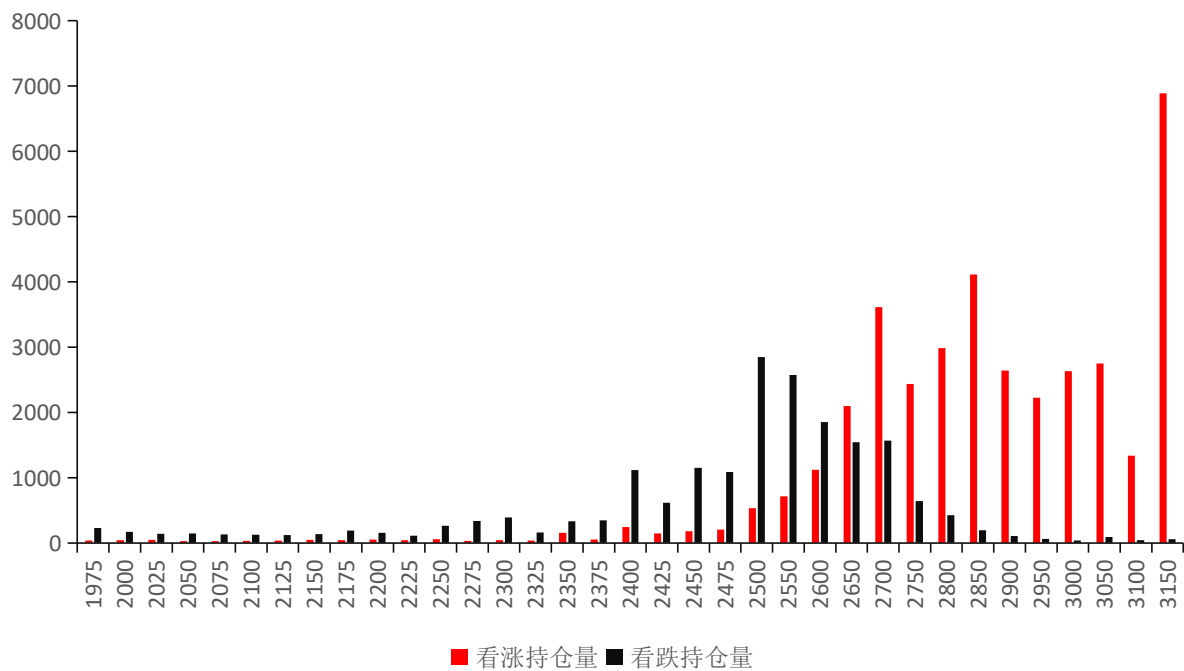
### 中证1000指数期权持仓量PCR值





# 持仓量分布情况

## H02411持仓量分布

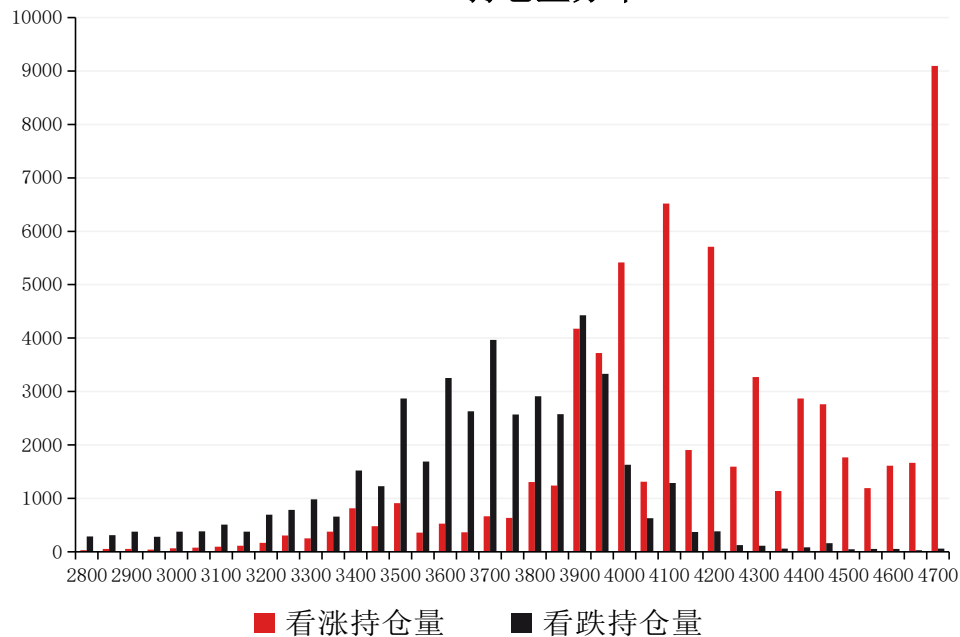




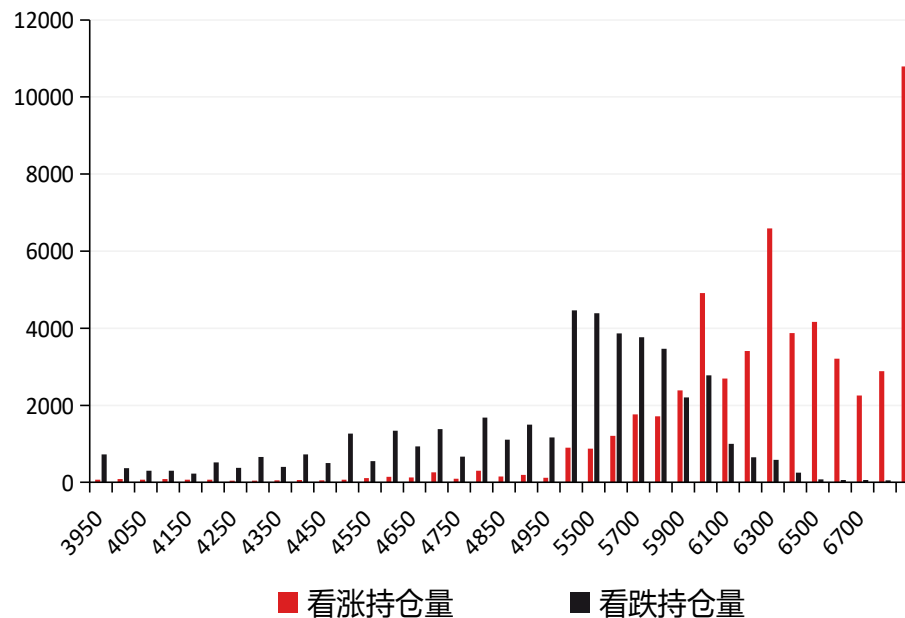


# 持仓量分布情况

### I02411持仓量分布



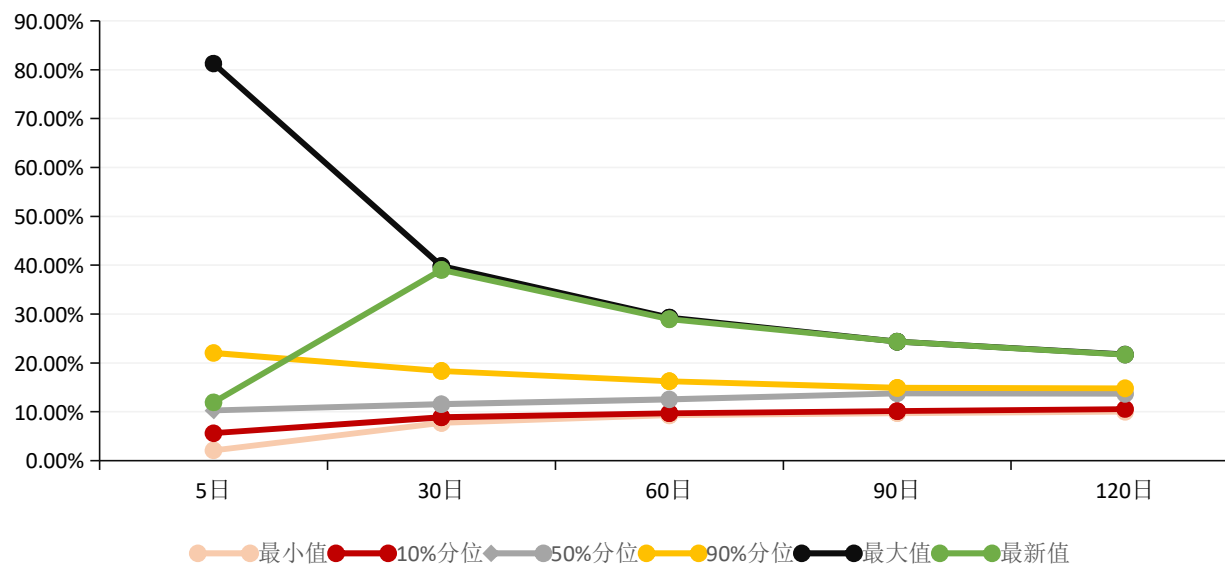
### M02411持仓量分布





# 近一年波动率锥

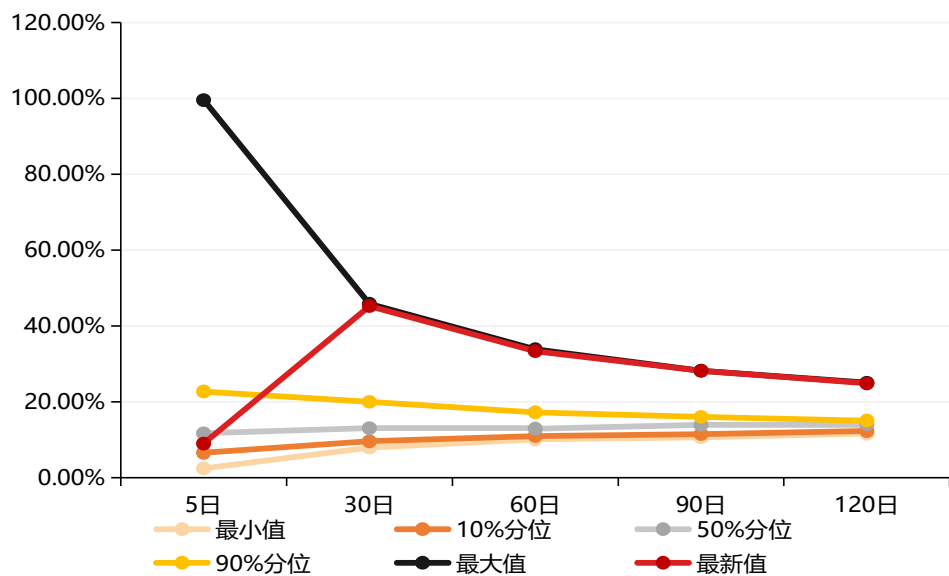
## 近一年上证50指数期权波动率锥



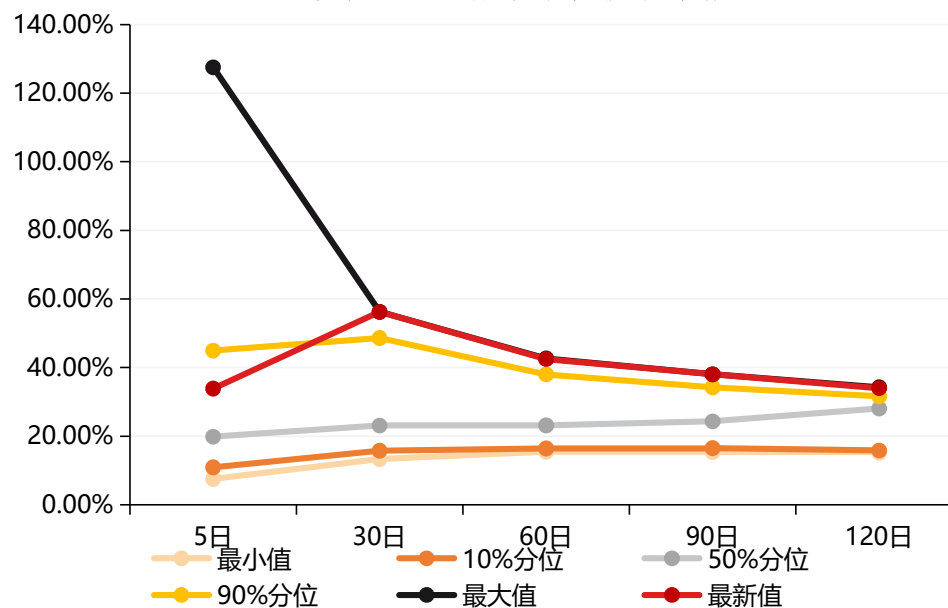


# 近一年波动率锥

### 近一年沪深300指数期权波动率锥



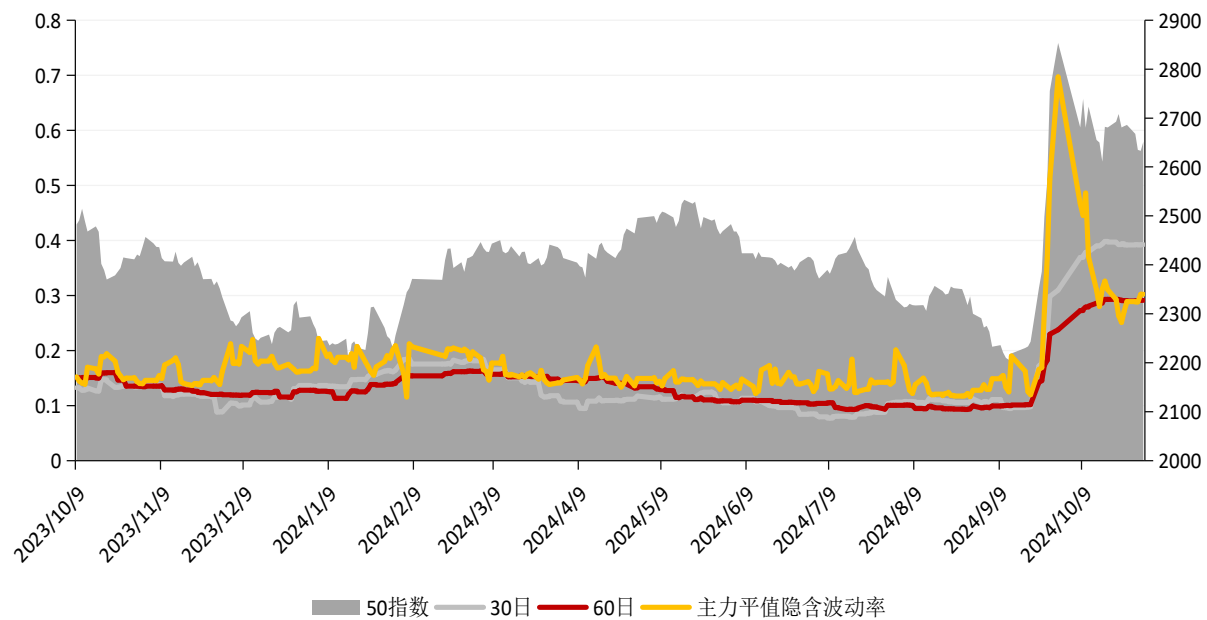
### 近一年中证1000指数期权波动率锥





# 隐含波动率和历史波动率

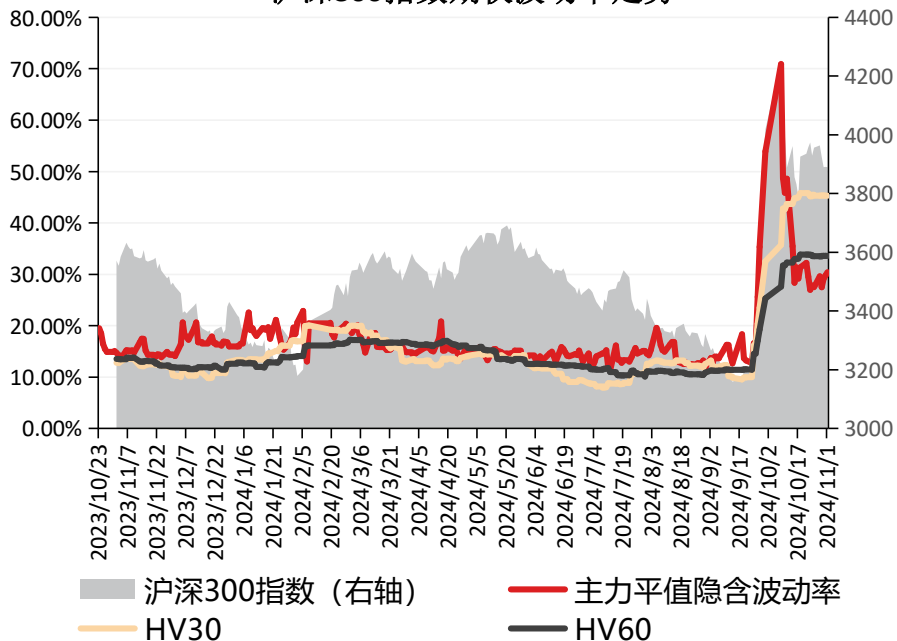
## 上证50指数期权隐含波动率与历史波动率



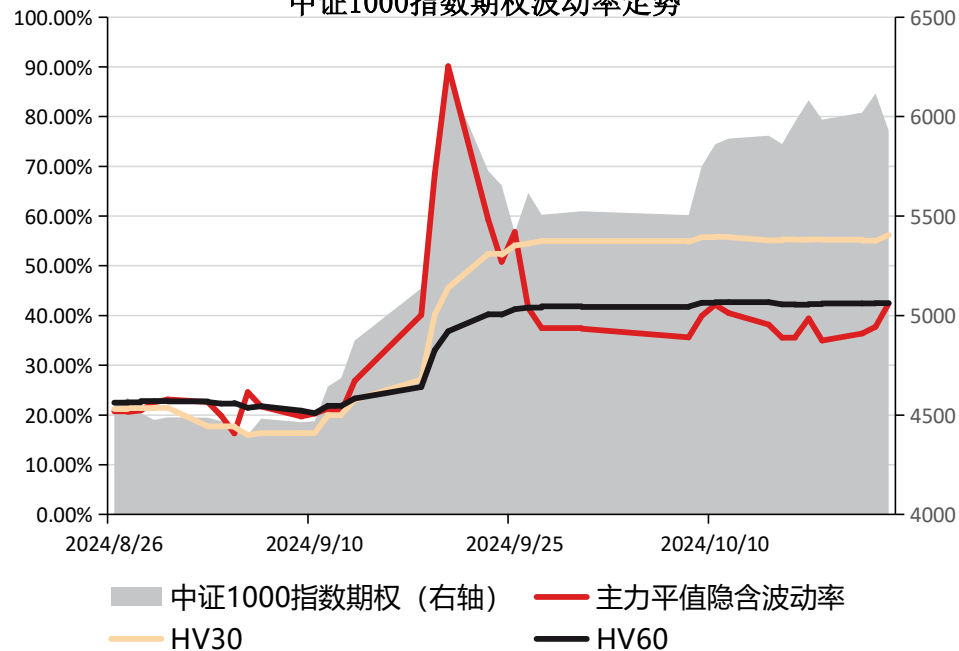


# 隐含波动率和历史波动率

### 沪深300指数期权波动率走势



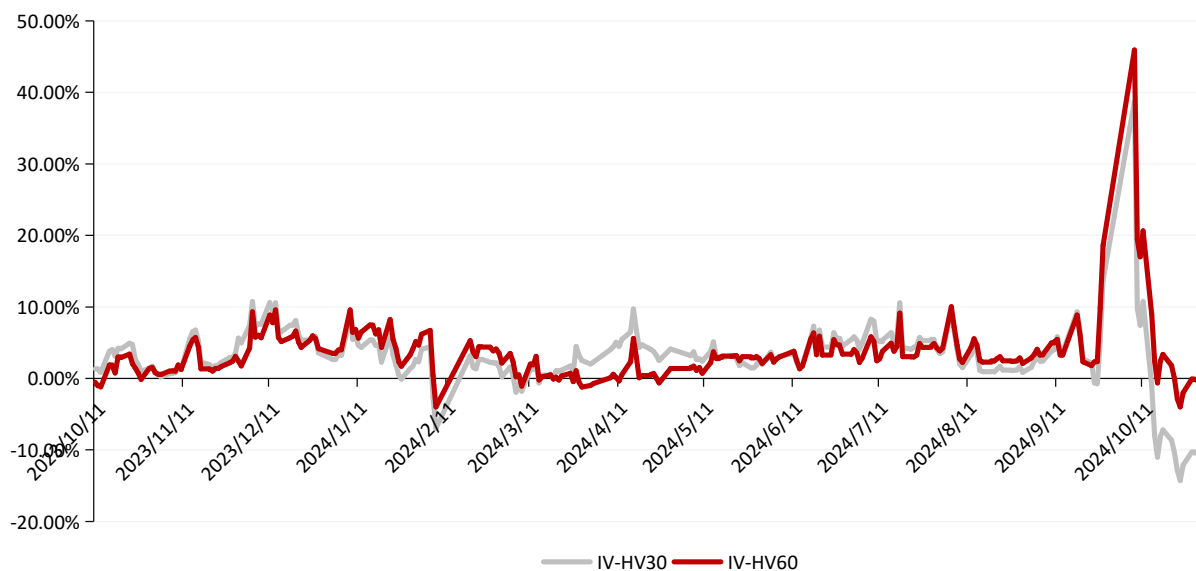
### 中证1000指数期权波动率走势





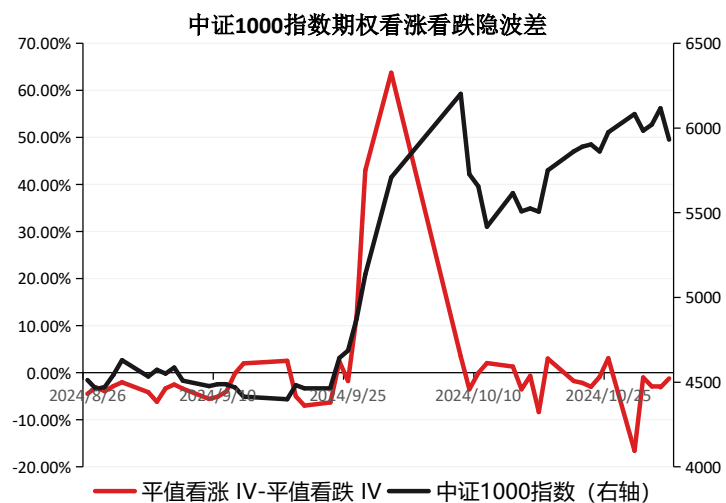
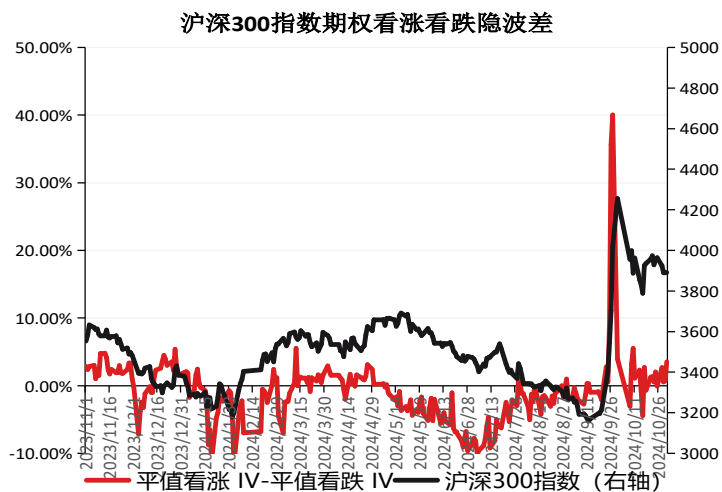
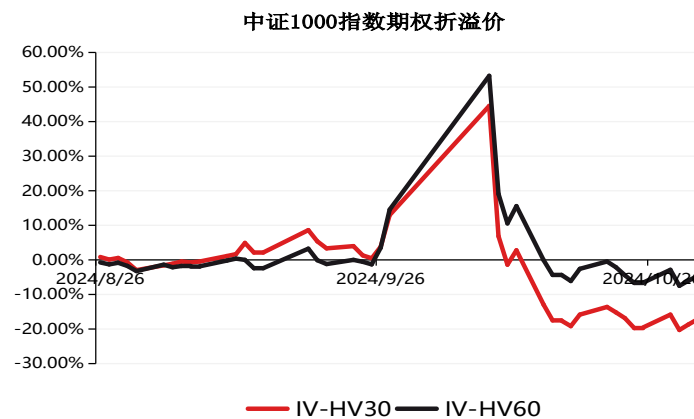
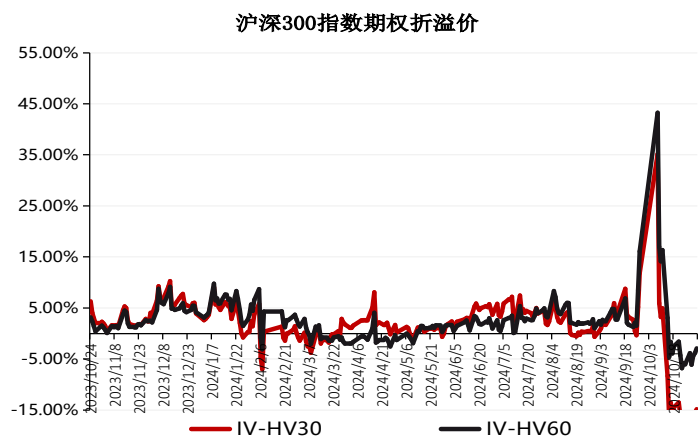
# 隐含波动率和历史波动率

### 上证50指数期权折溢价





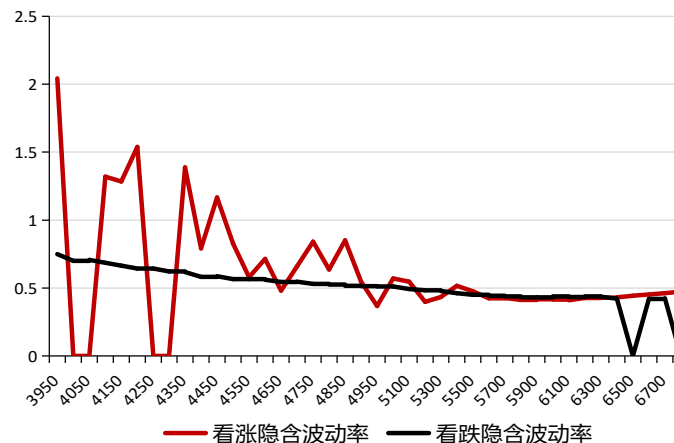
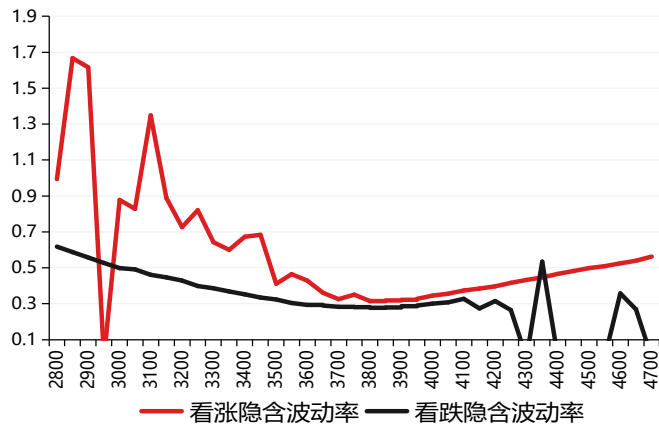
# 隐含波动率和历史波动率



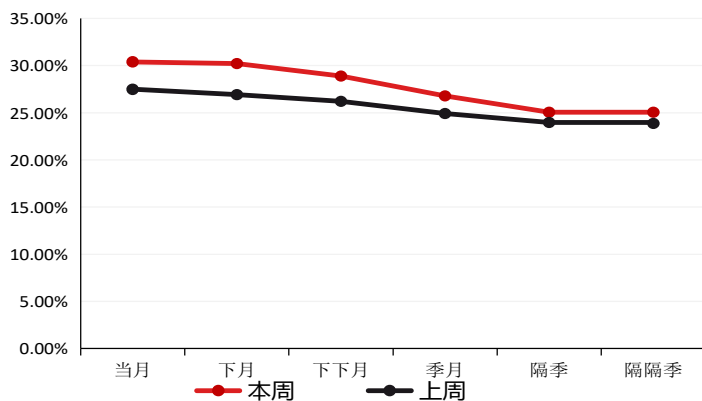


# 波动率曲面结构

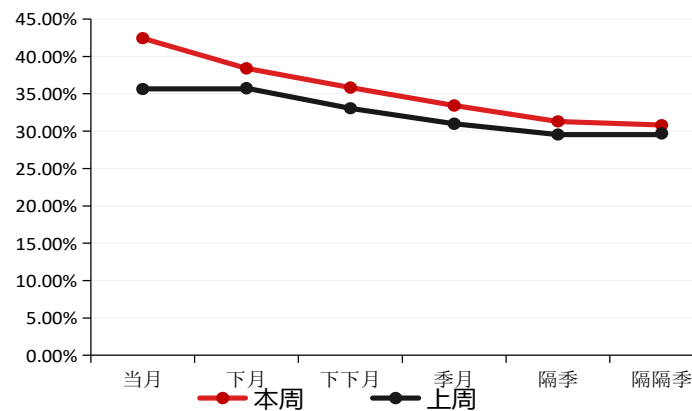
### 沪深300指数期权波动率微笑



### 沪深300指数期权波动率期限结构



### 中证1000指数期权波动率期限结构

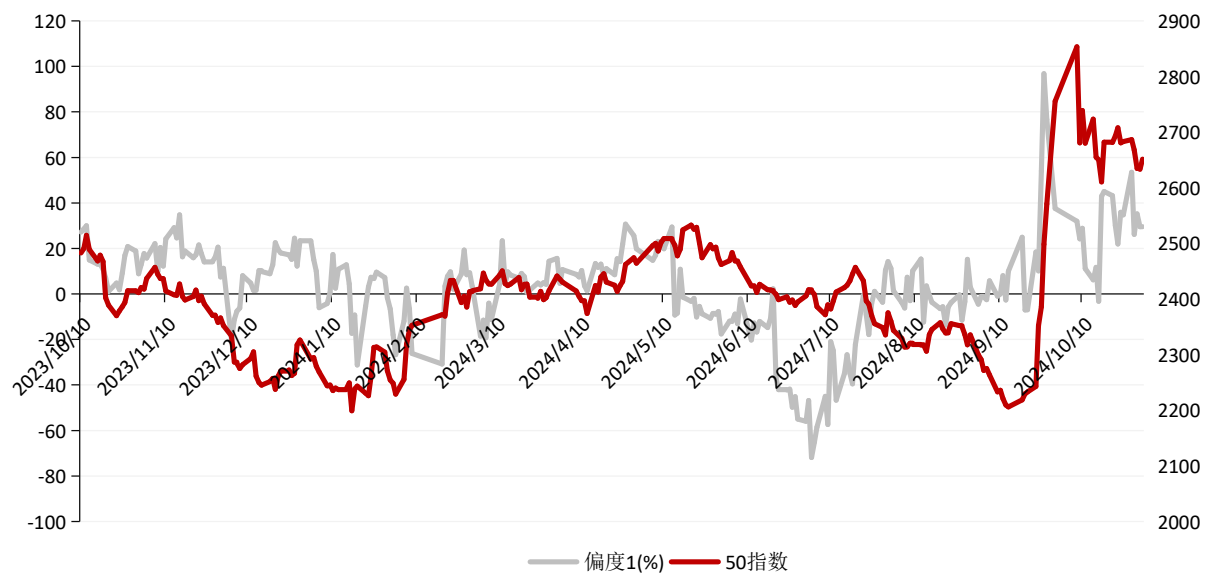






## 偏度与标的指数走势

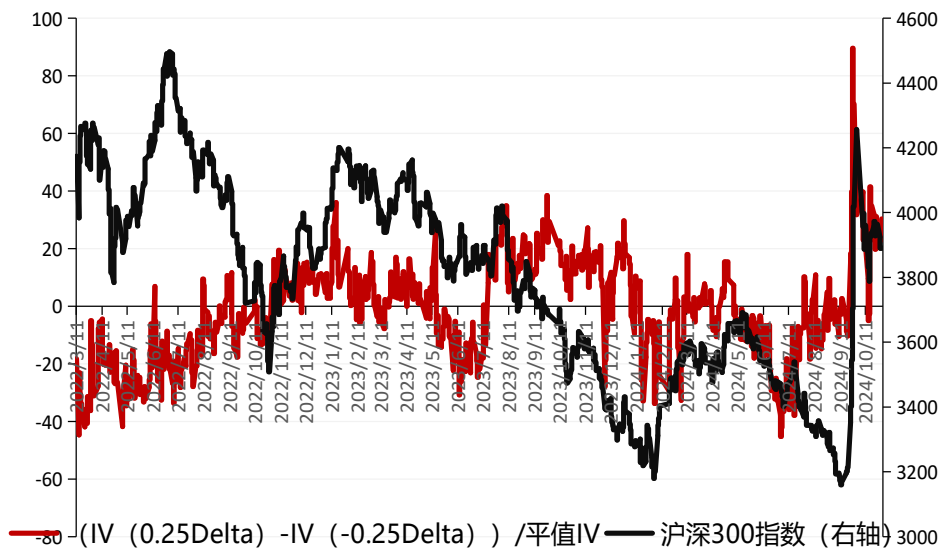
### 上证50指数期权偏度



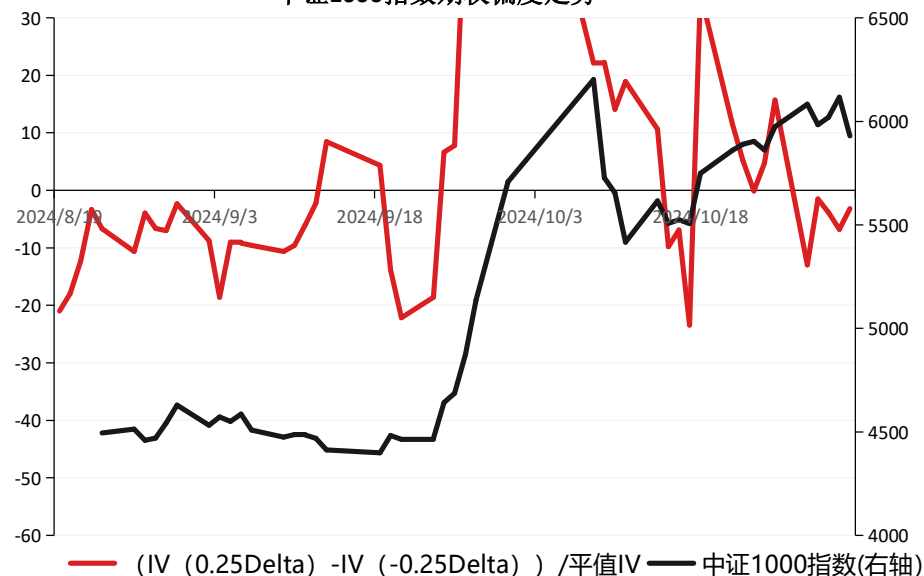


# 偏度与标的指数走势

### 沪深300指数期权偏度走势



### 中证1000指数期权偏度走势





# Thanks

## 感谢观看

### 免责声明

本报告中信息均来源于公开资料，我公司对这些信息的准确性和完整性不作任何保证。

报告中的内容和意见仅供参考，并不构成对所述期货操作的依据。由于报告在撰写时融入了研究员个人的观点和见解以及分析方法，如与国联期货发布的其他信息有不一致及有不同的结论，未免发生疑问，本报告所载的观点并不代表国联期货公司的立场，所以请谨慎参考。我公司及其研究员对使用本报告及其内容所引发的任何直接或间接损失概不负责。

本报告所提供资料、分析及预测只是反映国联期货公司在本报告所载明日期的判断，可随时修改，毋需提前通知。

本报告版权归国联期货所有。未经书面许可，任何机构和个人不得进行任何形式的复制和发布。如遵循原文本意的引用，需注明引自“国联期货公司”，并保留我公司的一切权利。

**期市有风险投资需谨慎**