



国联期货  
GUOLIAN FUTURES

# 股指衍生品数据观察

## 中报公布期结束，建议持股备兑增收为主

2024年8月31日

国联期货研究所

王娜 从业资格证号：F3055965 投资咨询证号：Z0001999

黎伟 从业资格证号：F0300172 投资咨询证号：Z0011568

项麒睿 从业资格号：F03124488 投资咨询证号：Z0019956

期货交易咨询业务资格：证监许可[2011] 1773号



## 核心观点

### 主要观点

#### 股指期权

- **短期隐波或呈低位震荡走势。**本周三大指数期权隐含波动率呈现明显先扬后抑走势，周一至周四隐波有小幅回升但周五的放量上涨让各期权隐波均出现明显回落。当前10、H0和M0期权看涨看跌隐波均值分别在11.88%、11.5%和18.97%左右，与30日历史波动率相比分别溢价-0.65个百分点、0.2个百分点和-2.99个百分点，溢价水平和隐波绝对值均处于历史较低水平，经历周五指数的放量回升后，短期指数波动继续放大的难度加大，隐波或继续呈低位震荡走势。
- 隐含波动率与标的指数走势关系上看，一方面看涨看跌隐波差值均有明显回升，显示**主动买入看跌期权避险动能衰减明显，市场恐慌情绪有明显缓和**；另一方面，周五市场的放量回升过程中，看涨期权隐波并未跟随指数出现上涨，相反有明显逆势回落现象，显示**期权市场并不认为指数反弹将加速，其整体认为上方空间有限，这将限制后期指数的反弹高度。**
- 持仓量变动趋势上，周五标的指数的放量回升过程中，再度出现虚值看涨和虚值看跌期权同步减仓现象，且10持仓PCR值甚至出现小幅逆势回落，**站在卖方角度上看多空双方对未来指数走势均持怀疑态度，这或导致短期市场仍以震荡行情为主。**
- 持仓量分布上，10和M0看涨期权持仓密集区主要在行权价3400点和4700点之上，**短期该区域附件依旧将面临较大压力。**
- 策略上，**中报公布期正式结束，前期市场对中报业绩下修的预期正式落地，若无新的利空因素短期指数下行空间将较为有限，但在实际经济数据出现明显改善或超预期政策出台前上方压力依旧较大，建议持股投资者以逢高备兑增收为主。**



# CONTENTS

## 目录

01

股指期权数据追踪

GUOLIAN FUTURES



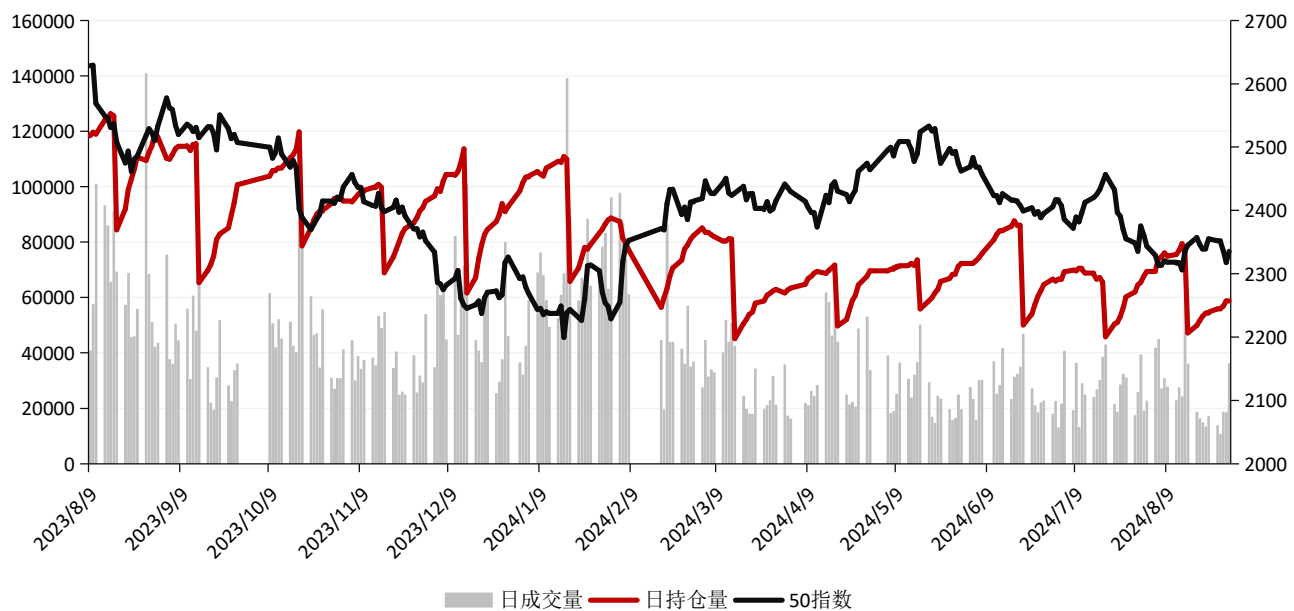
# 主要指标概况

	沪深300指数期权					中证1000指数期权					
	I02409					M02409					
	标的价格	3321.43	涨跌幅	1.33%		标的价格	4629.32	涨跌幅	1.91%		
期权到期日	2024/9/20	平值行权价		3300		期权到期日	2024/9/20	平值行权价		4650	
指标	本周	上周	涨跌幅	近三年百分位	近一年百分位	指标	本周	上周	涨跌幅	近三年百分位	近一年百分位
隐含波动率	11.88%	12.47%	-0.59%	0.13%	0.40%	隐含波动率	18.97%	21.01%	-2.04%	47.83%	36.76%
30日	12.53%	12.26%	0.27%	20.29%	34.39%	30日	21.96%	20.44%	1.52%	61.00%	55.34%
60日	10.84%	10.57%	0.27%	2.64%	7.91%	60日	22.21%	22.00%	0.21%	64.56%	53.75%
持仓PCR	55.30%	57.54%	-2.24%	13.70%	39.92%	持仓PCR	56.87%	53.86%	3.01%	17.70%	35.57%
成交PCR	55.66%	58.56%	-2.90%	4.08%	8.70%	成交PCR	58.01%	86.77%	-28.76%	1.75%	0.40%
看涨看跌隐波差	0.96%	-0.94%	1.90%	63.05%	56.54%	看涨看跌隐波差	-2.02%	-3.33%	1.31%	58.92%	75.38%
IV-HV30	-0.65%	0.21%	-0.86%	18.41%	7.31%	IV-HV30	-2.99%	0.57%	-3.56%	12.04%	22.69%
偏度	9.66%	-5.92%	15.58%	77.81%	65.77%	偏度	-2.31%	-6.70%	4.39%	77.24%	83.40%
Call最大持仓行权价	3400					Call最大持仓行权价	5000				
Put最大持仓行权价	3350					Put最大持仓行权价	4500				



# 成交持仓情况

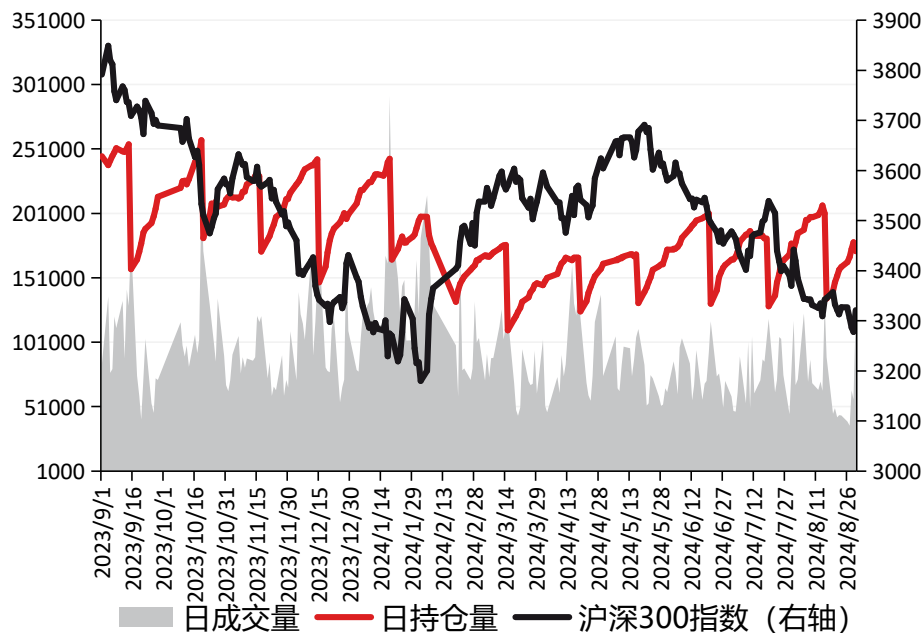
### 上证50指数期权日成交持仓量



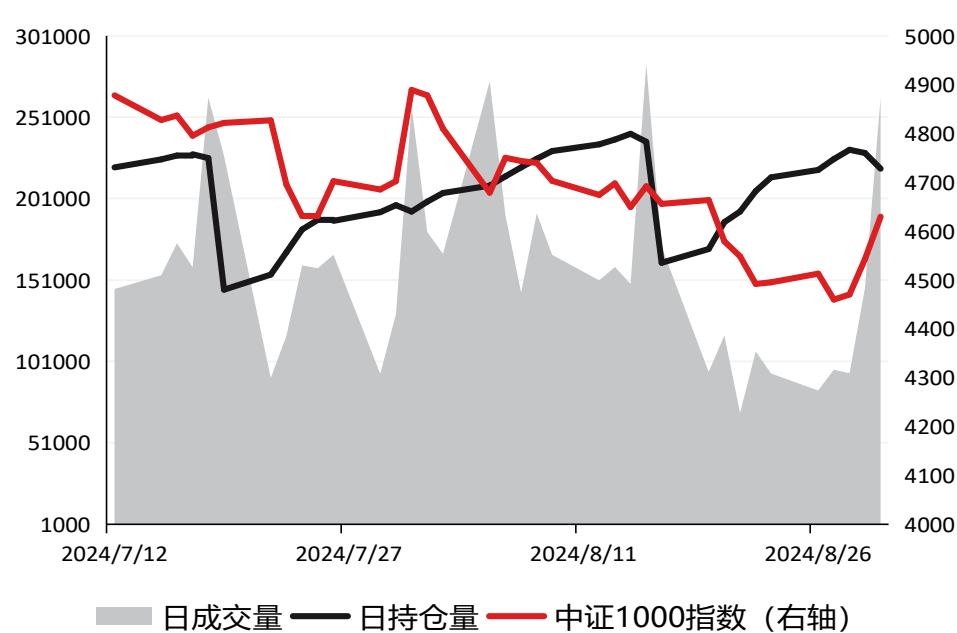


# 成交持仓情况

### 沪深300指数期权日成交持仓量



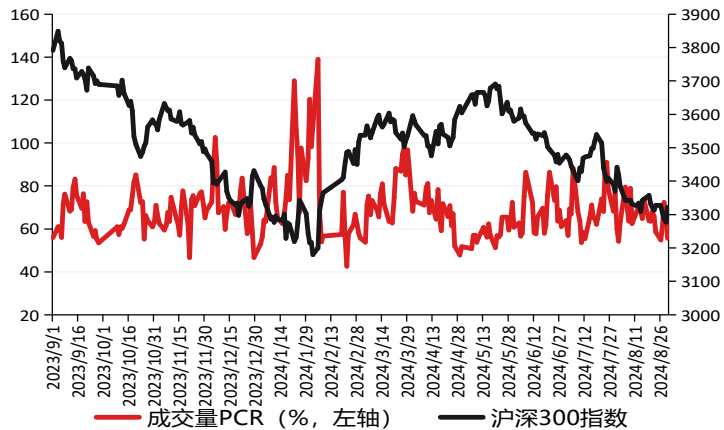
### 中证1000指数期权日成交持仓量



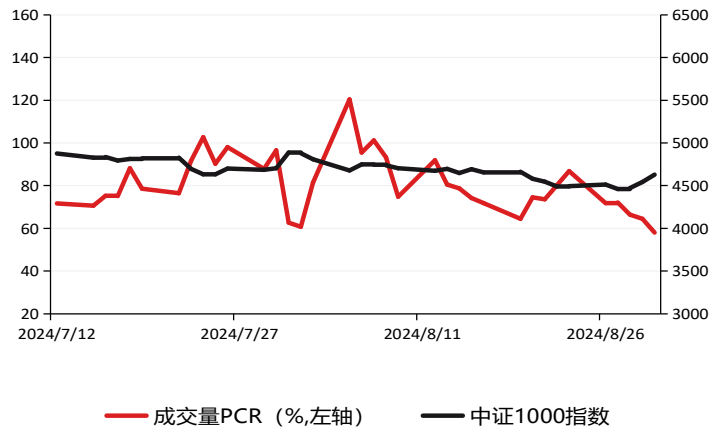


# PCR值与标的指数走势

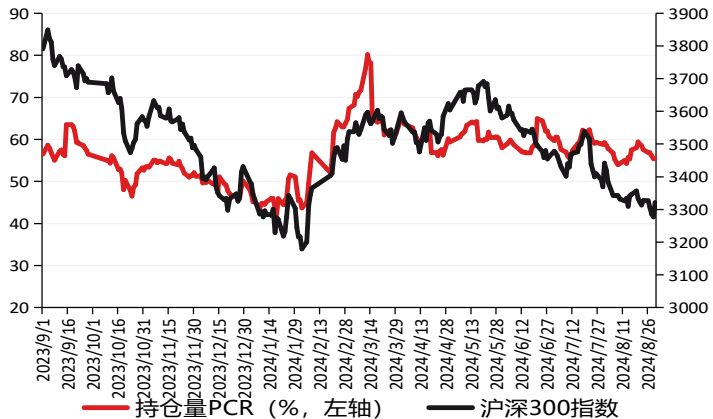
### 沪深300指数期权成交量PCR值



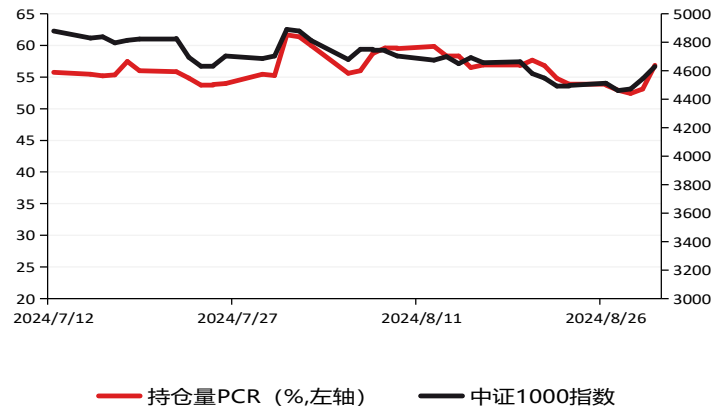
### 中证1000指数期权成交量PCR值



### 沪深300指数期权持仓量PCR值



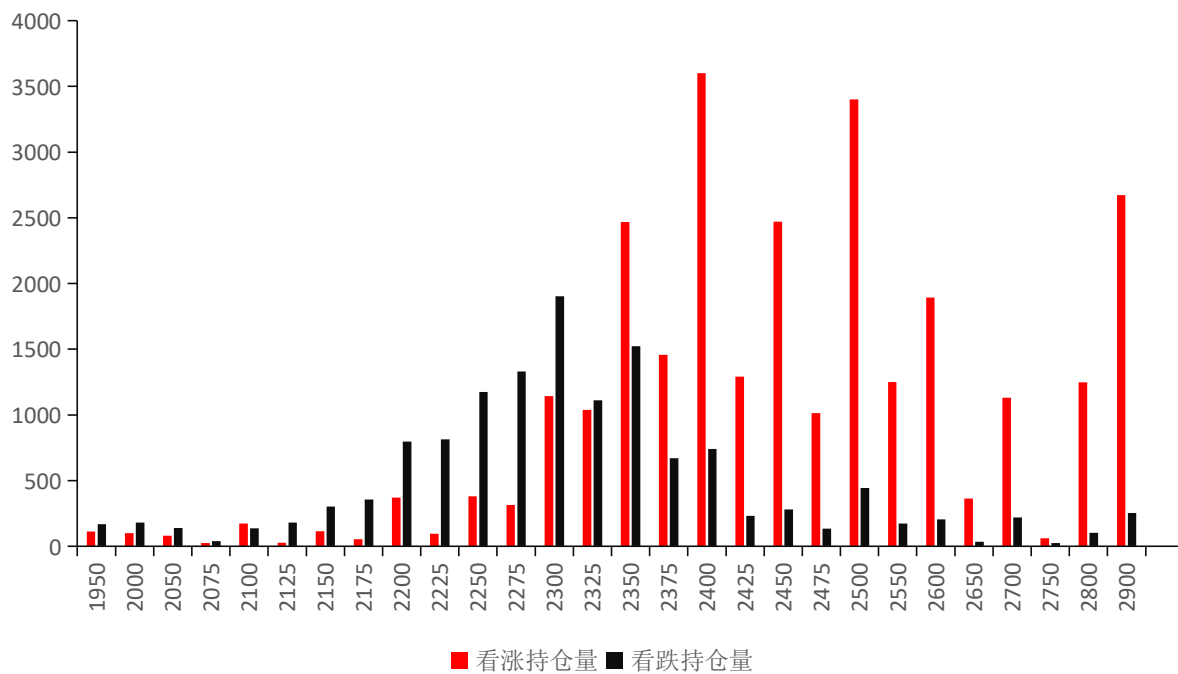
### 中证1000指数期权持仓量PCR值





# 持仓量分布情况

## H02409持仓量分布

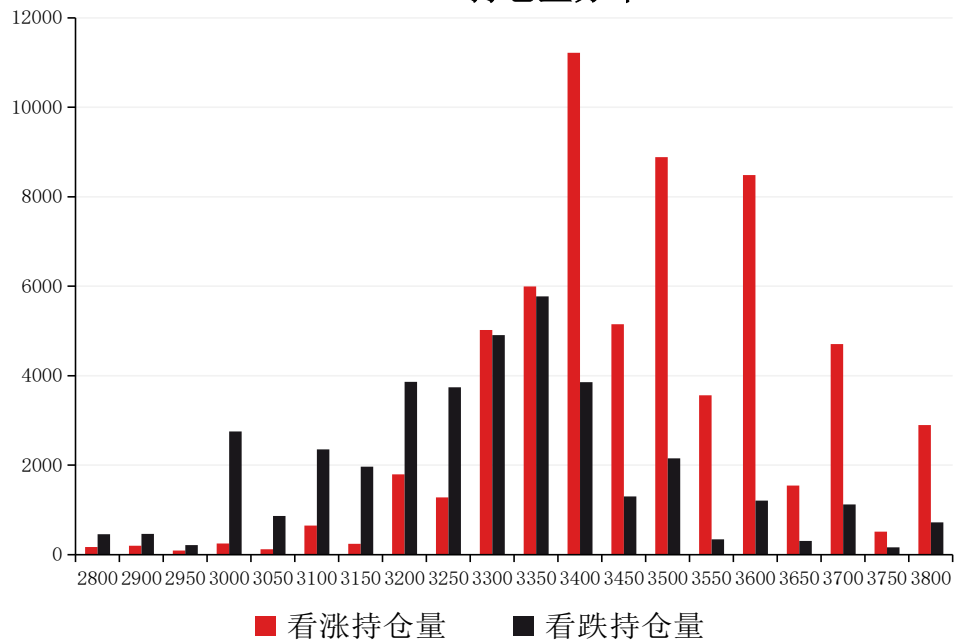




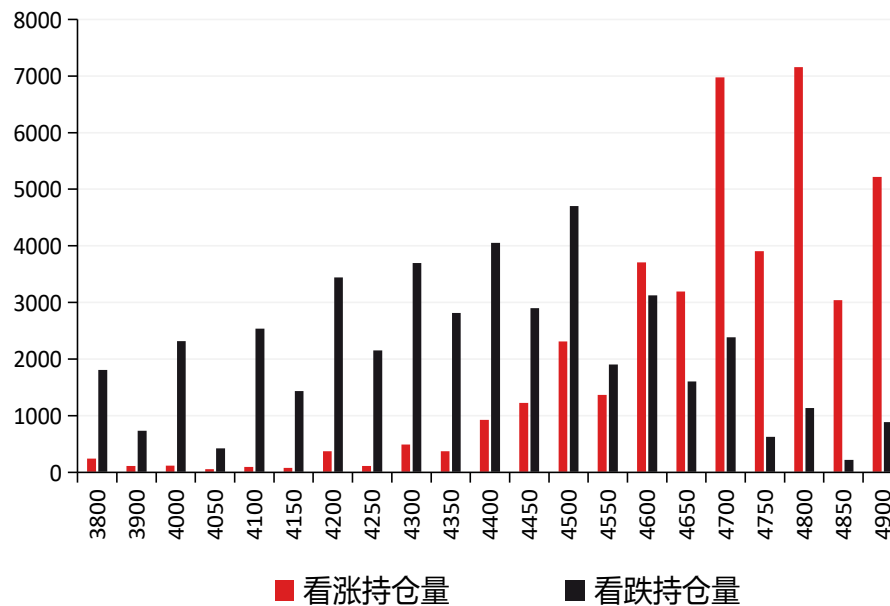


# 持仓量分布情况

### I02409持仓量分布



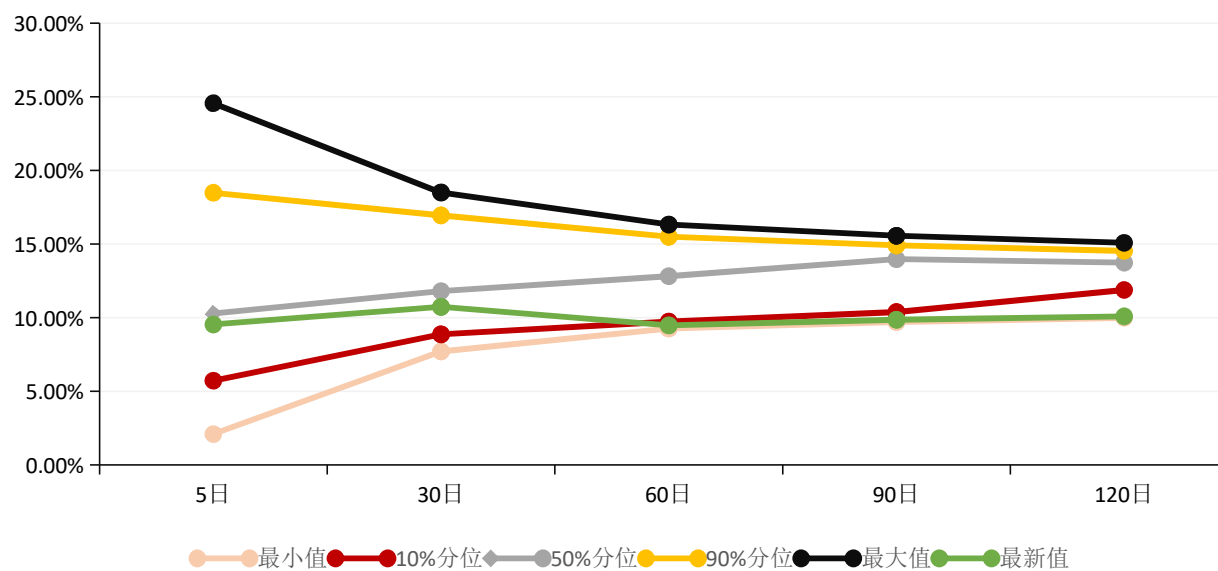
### M02409持仓量分布





# 近一年波动率锥

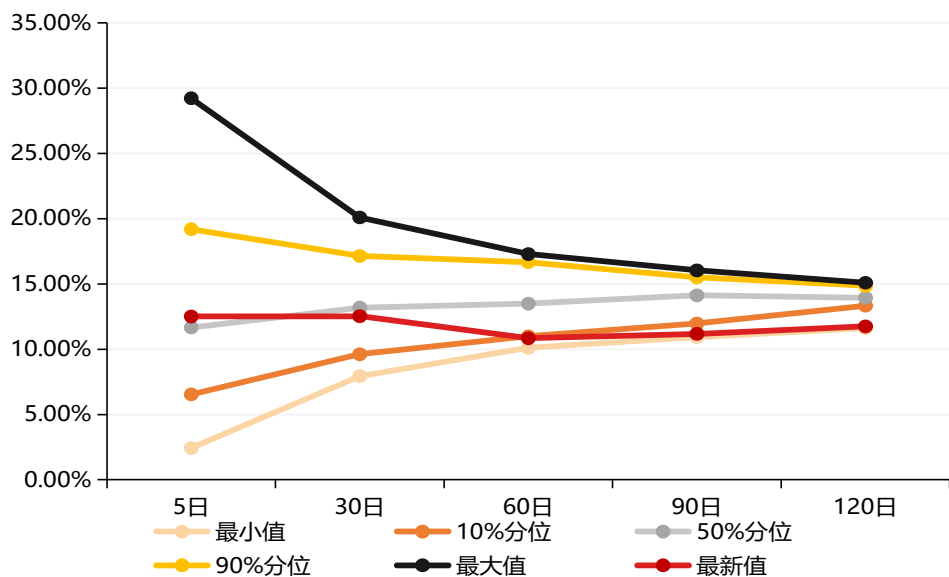
## 近一年上证50指数期权波动率锥



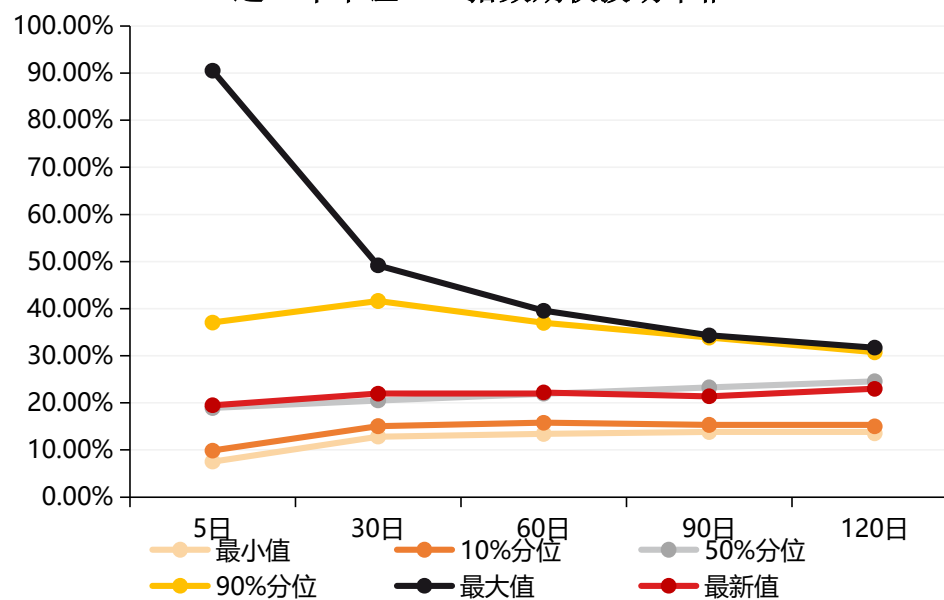


# 近一年波动率锥

### 近一年沪深300指数期权波动率锥



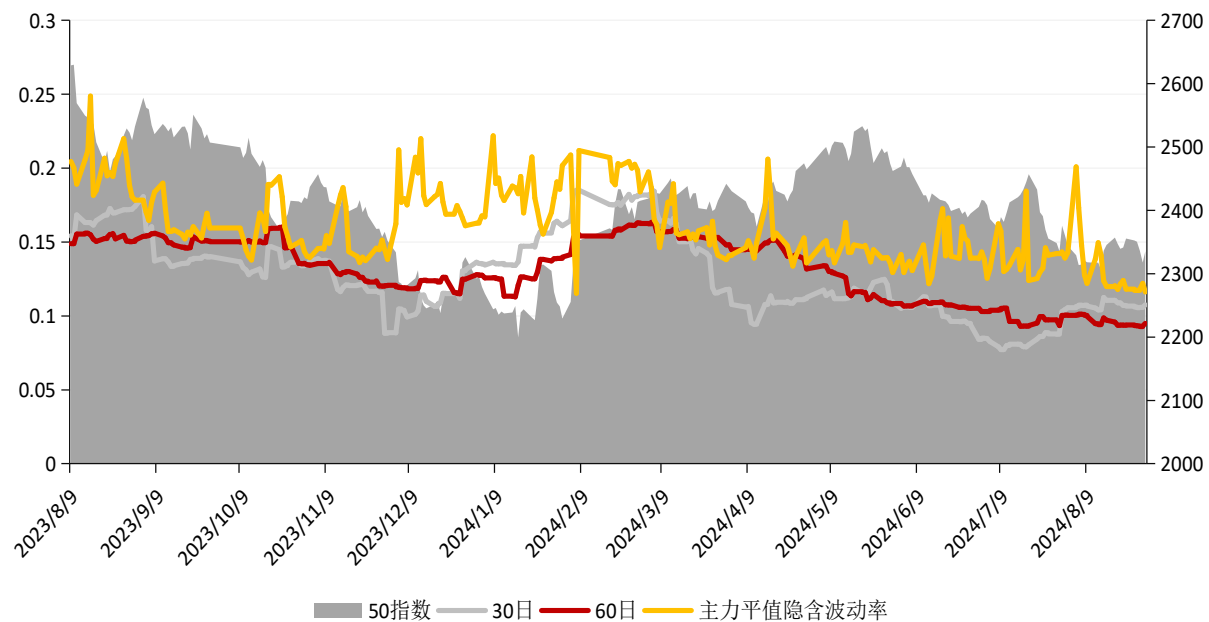
### 近一年中证1000指数期权波动率锥





# 隐含波动率和历史波动率

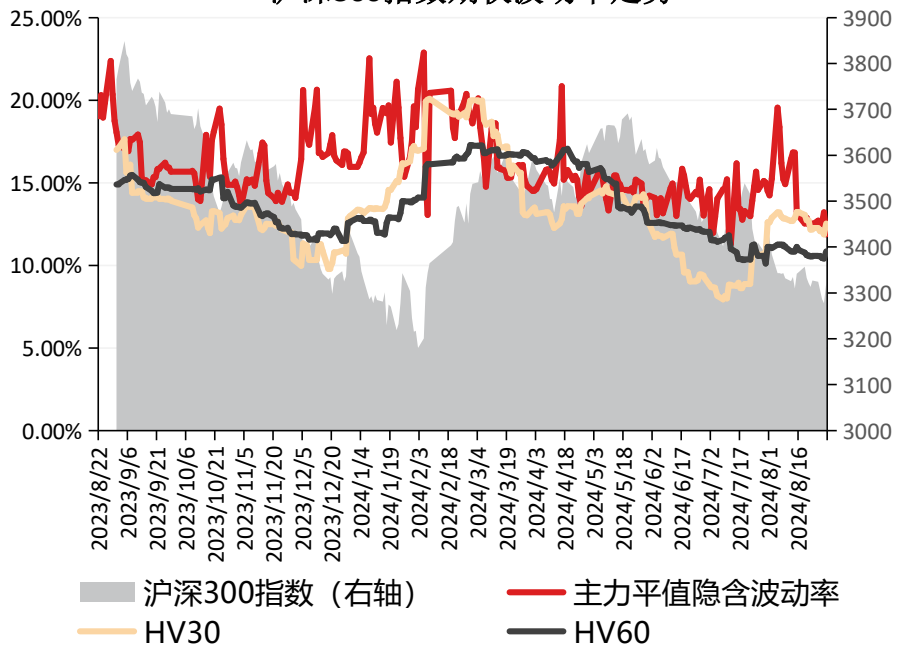
## 上证50指数期权隐含波动率与历史波动率



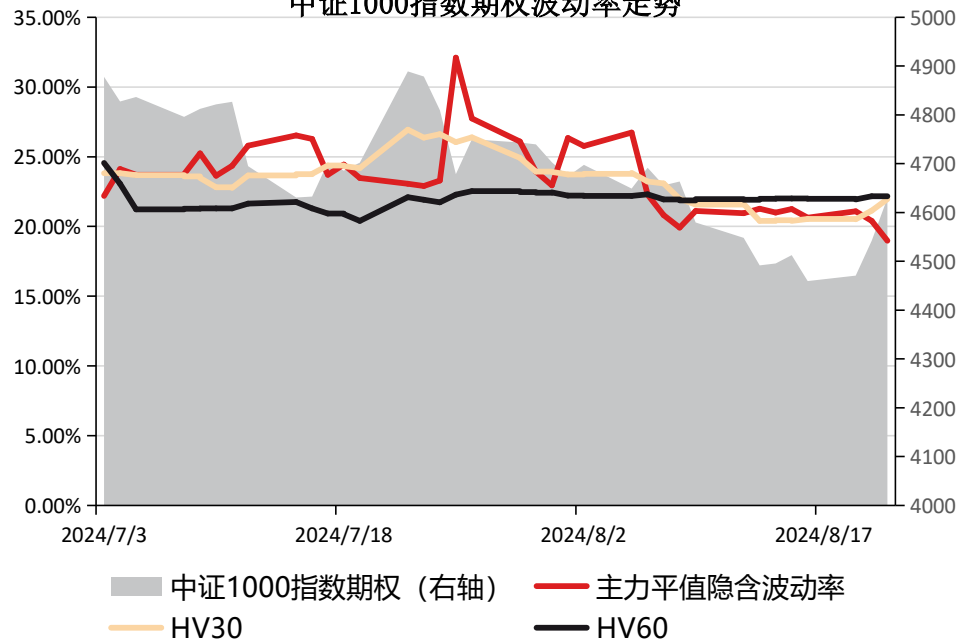


# 隐含波动率和历史波动率

### 沪深300指数期权波动率走势



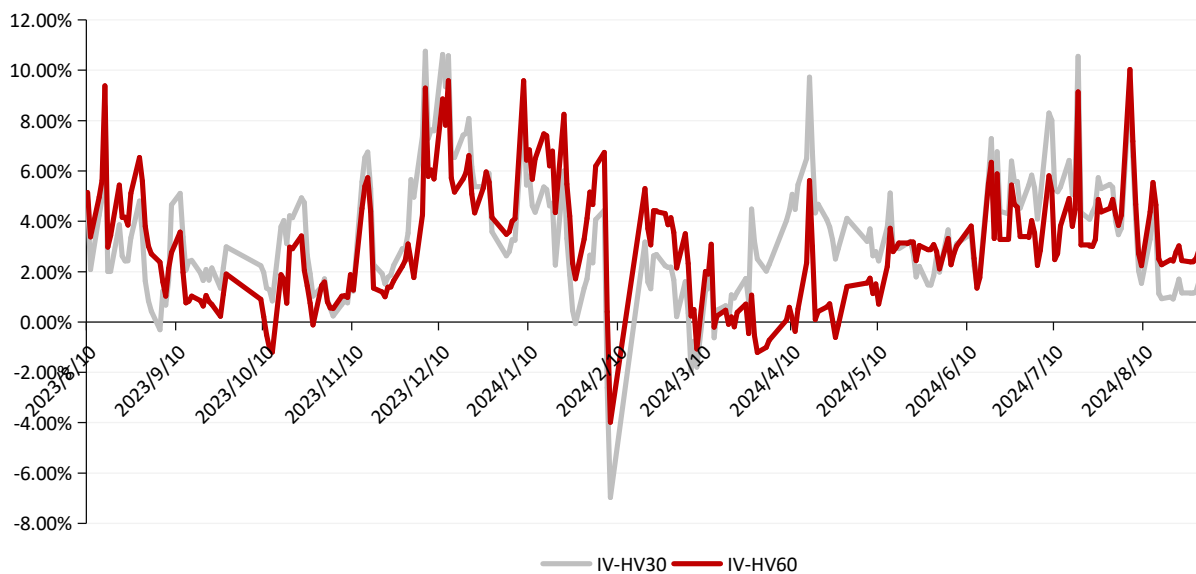
### 中证1000指数期权波动率走势





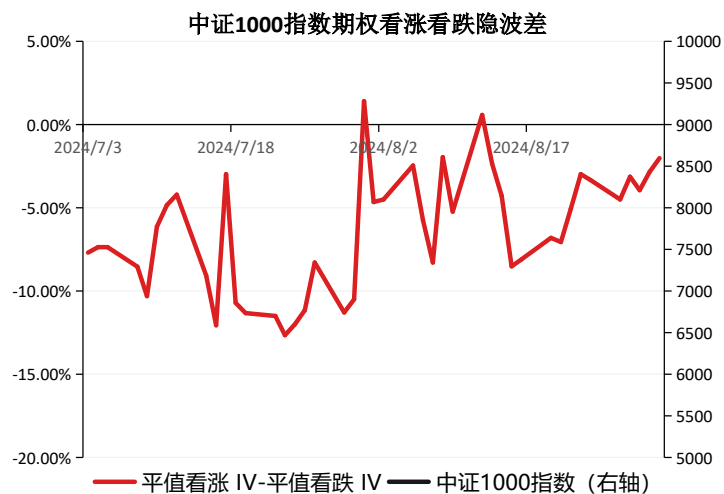
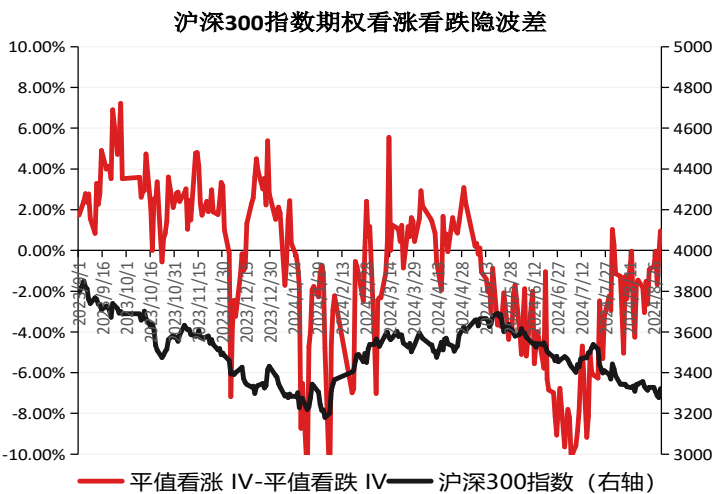
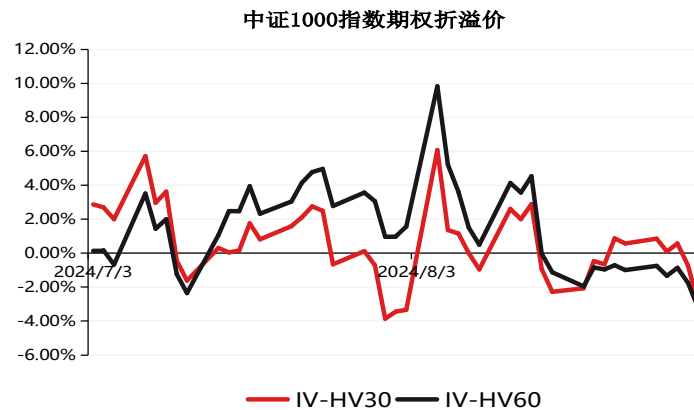
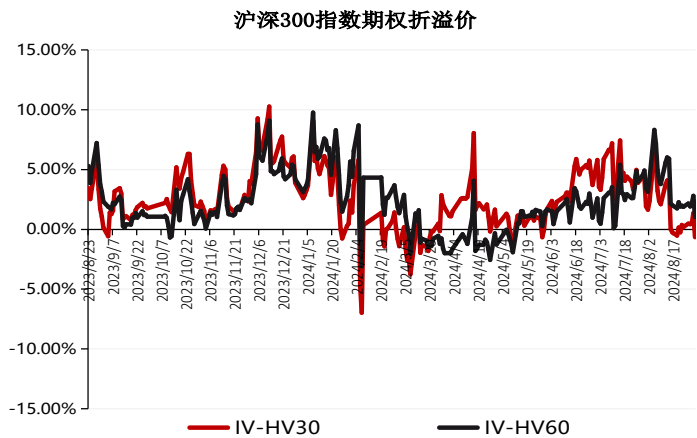
# 隐含波动率和历史波动率

### 上证50指数期权折溢价





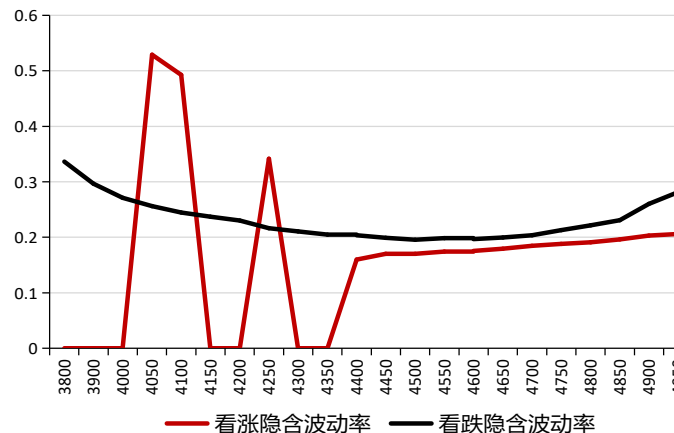
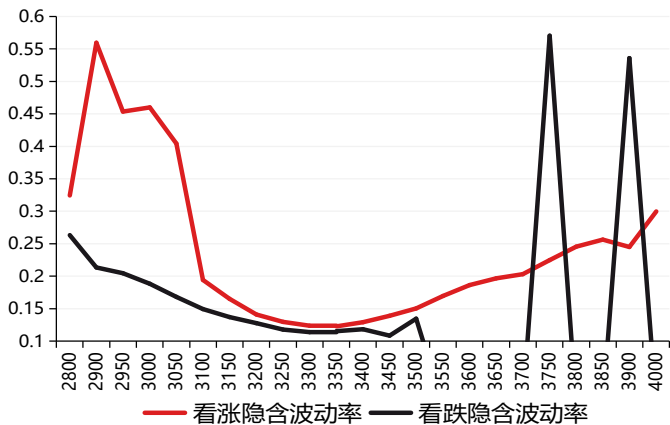
# 隐含波动率和历史波动率



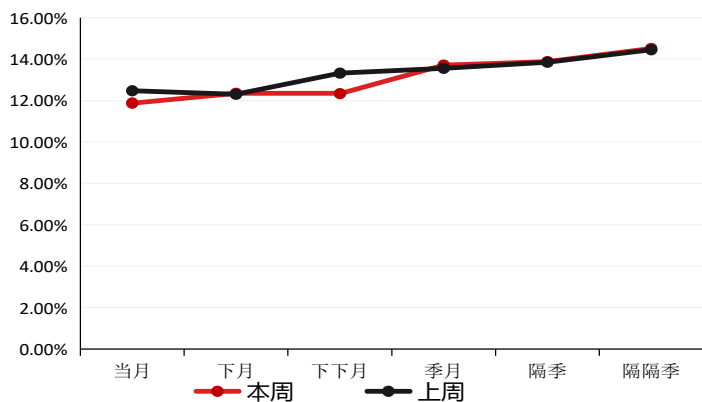


# 波动率曲面结构

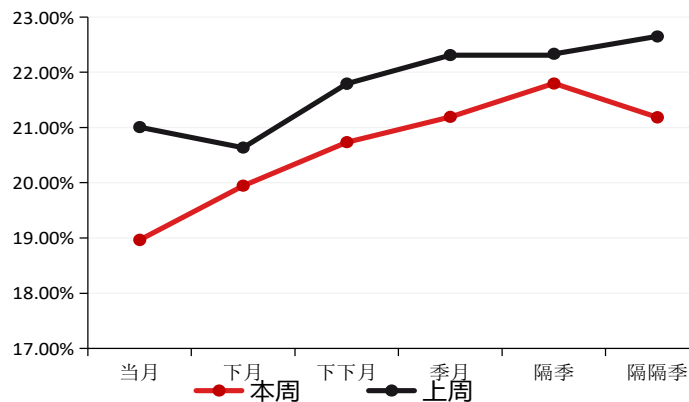
### 沪深300指数期权波动率微笑



### 沪深300指数期权波动率期限结构



### 中证1000指数期权波动率期限结构

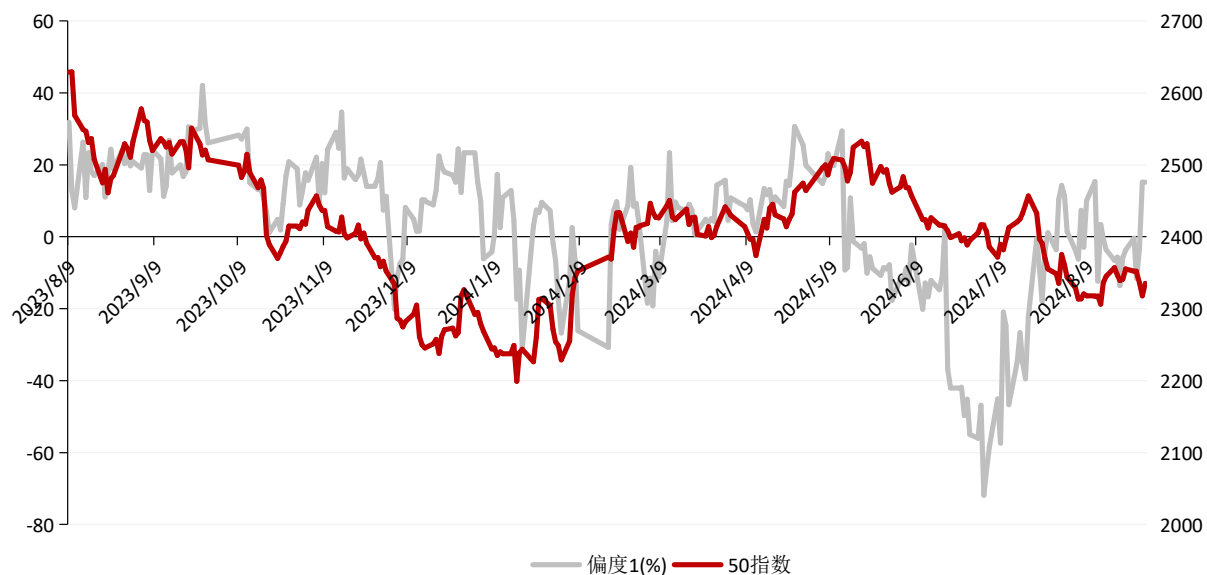






## 偏度与标的指数走势

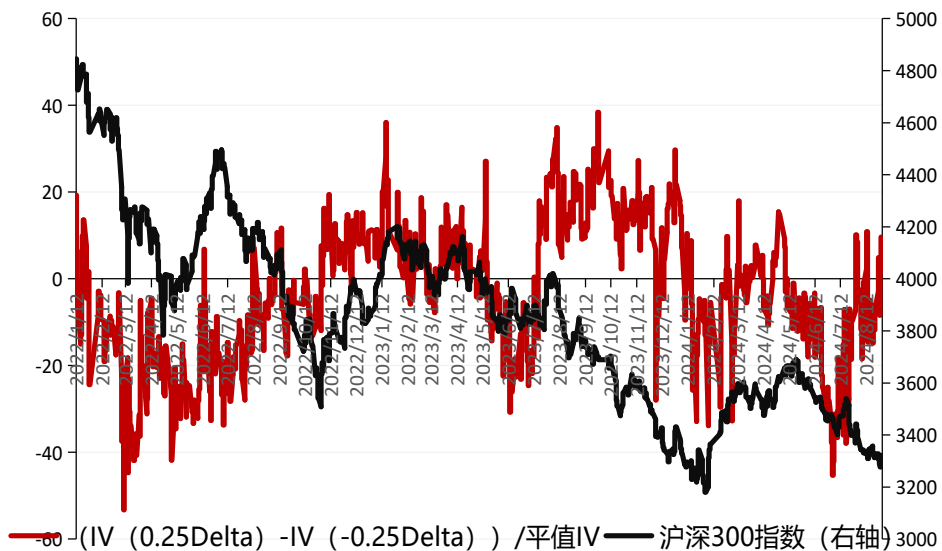
### 上证50指数期权偏度



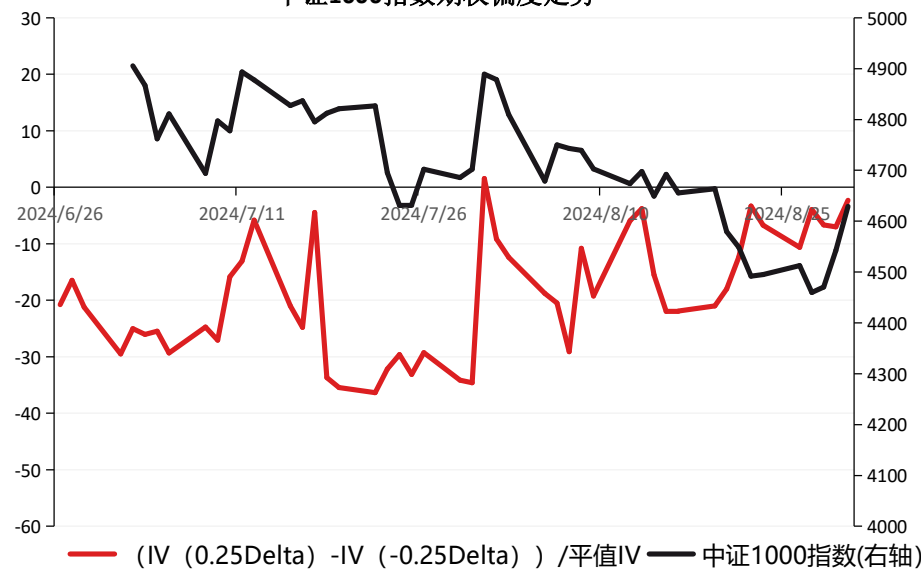


# 偏度与标的指数走势

### 沪深300指数期权偏度走势



### 中证1000指数期权偏度走势





# Thanks

## 感谢观看

### 免责声明

本报告中信息均来源于公开资料，我公司对这些信息的准确性和完整性不作任何保证。

报告中的内容和意见仅供参考，并不构成对所述期货操作的依据。由于报告在撰写时融入了研究员个人的观点和见解以及分析方法，如与国联期货发布的其他信息有不一致及有不同的结论，未免发生疑问，本报告所载的观点并不代表国联期货公司的立场，所以请谨慎参考。我公司及其研究员对使用本报告及其内容所引发的任何直接或间接损失概不负责。

本报告所提供资料、分析及预测只是反映国联期货公司在本报告所载明日期的判断，可随时修改，毋需提前通知。

本报告版权归国联期货所有。未经书面许可，任何机构和个人不得进行任何形式的复制和发布。如遵循原文本意的引用，需注明引自“国联期货公司”，并保留我公司的一切权利。

**期市有风险投资需谨慎**