



苹果专题

天气仍是关键变量

2024年7月6日

国联期货研究所

黎伟 从业资格证号：F0300172
投资咨询证号：Z0011568



CONTENTS

目录

01

核心要点及策略 03

02

数据图表追踪 06



CONTENTS

目录

01

核心要点及策略



核心要点及策略

	逻辑观点
运行逻辑	<ul style="list-style-type: none">◆ 供应：今年4-6月部分时间烟台气温偏低，抑或影响新果的产量、质量◆ 需求：中秋、国庆双节的备货需求◆ 库存：库存下降符合季节性预期
推荐策略	<ul style="list-style-type: none">◆ 单边买，参照往年价格，可能在9月份启动（市场某主流观点是逢高空，主要是种植面积增加并套袋密集度增加）
风险提示	<ul style="list-style-type: none">◆ 消费不及预期、其他果品价格整体下滑



CONTENTS

目录

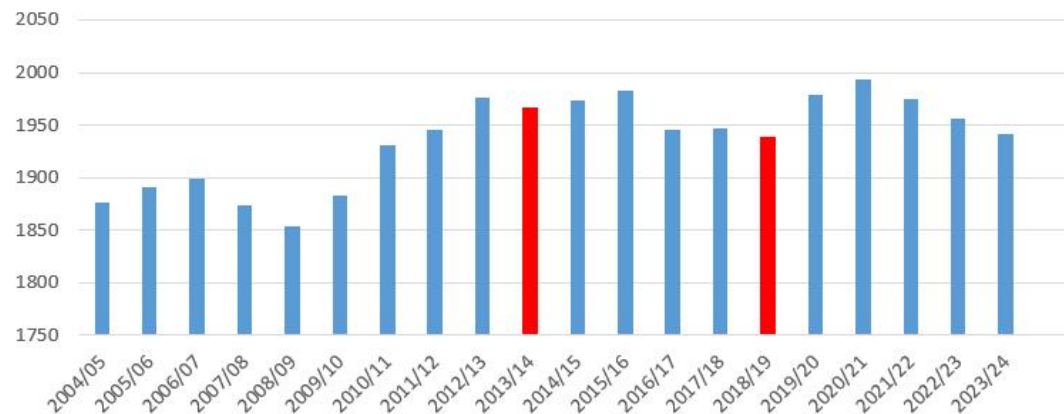
02

数据图表追踪

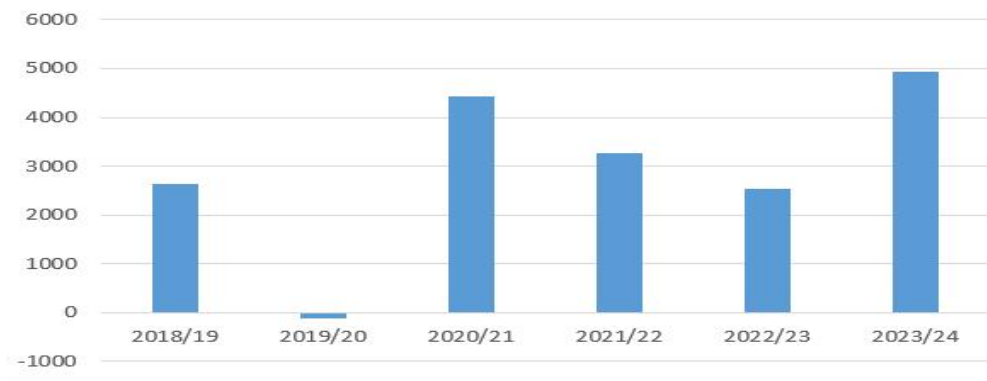


去年种植毛利回升，预计今年种植面积相对稳定

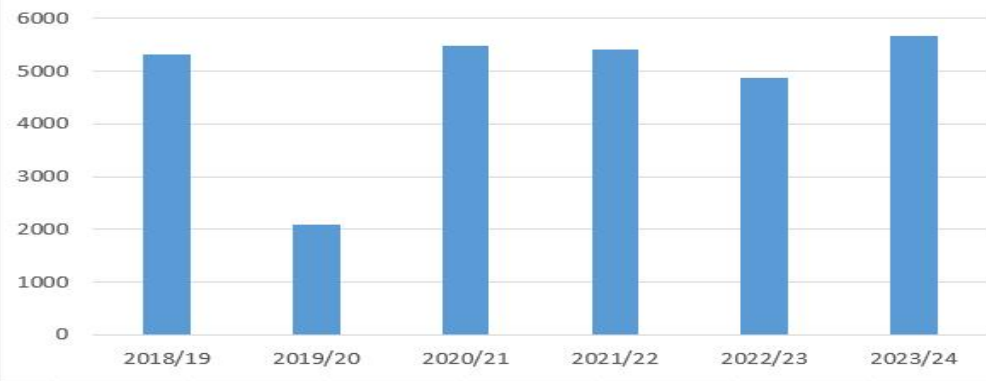
苹果园面积(千公顷)



苹果：种植毛利：洛川（年）



苹果：种植毛利：栖霞（年）



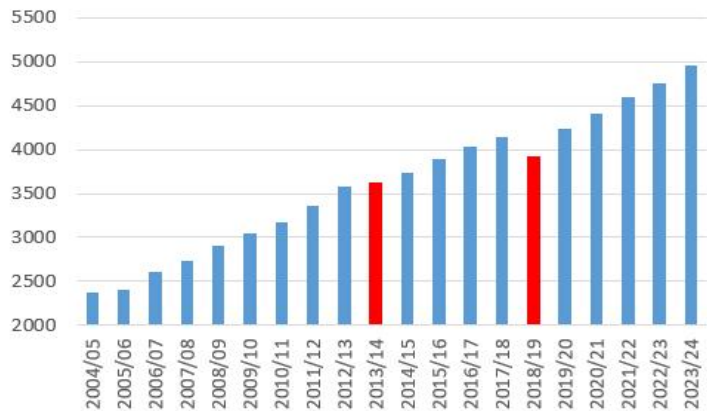
23/24年苹果种植面积下降0.75%，降幅较上年（-0.99%）缩小。

数据来源：wind、钢联、卓创、国联

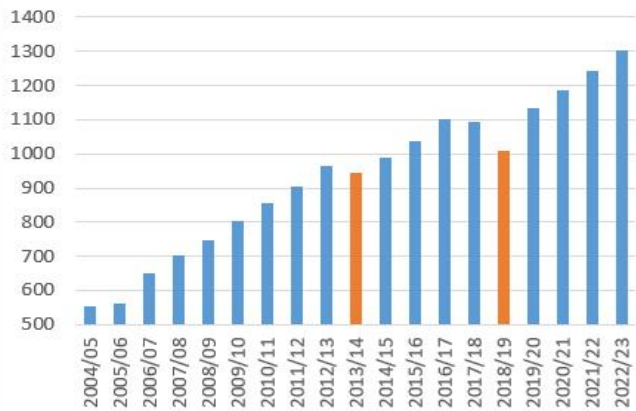


23/24产量微增1%，或得益于西北地区套袋数量增加

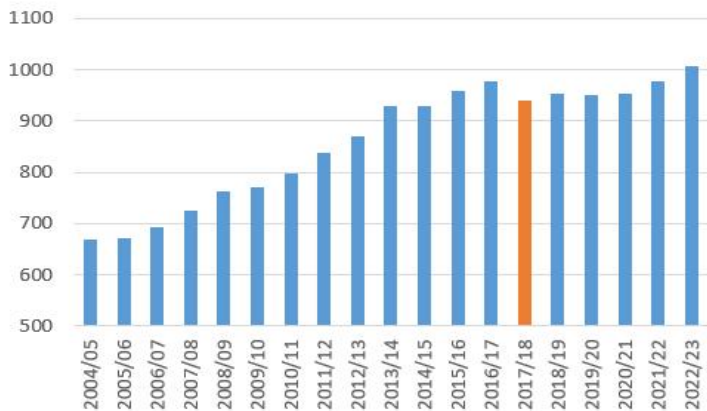
苹果产量(万吨)



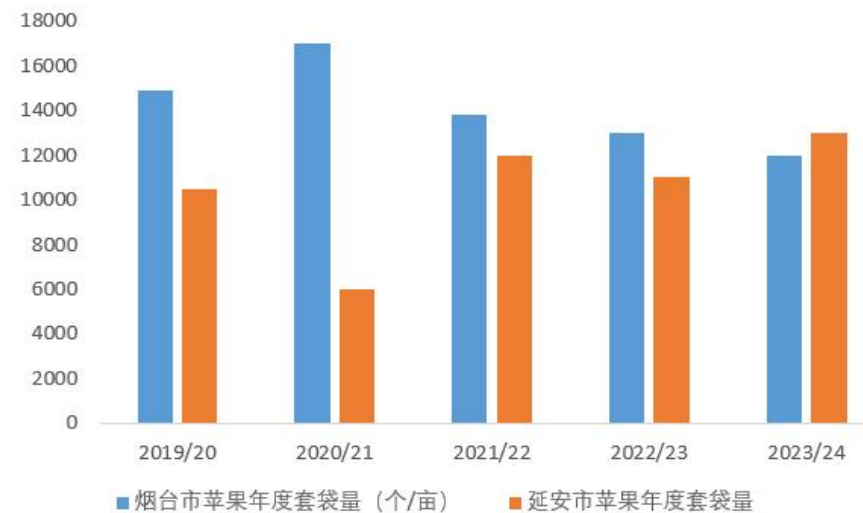
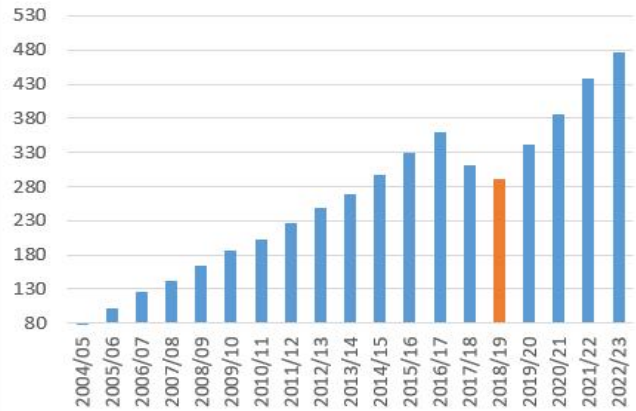
陕西:产量:苹果



山东:产量:苹果



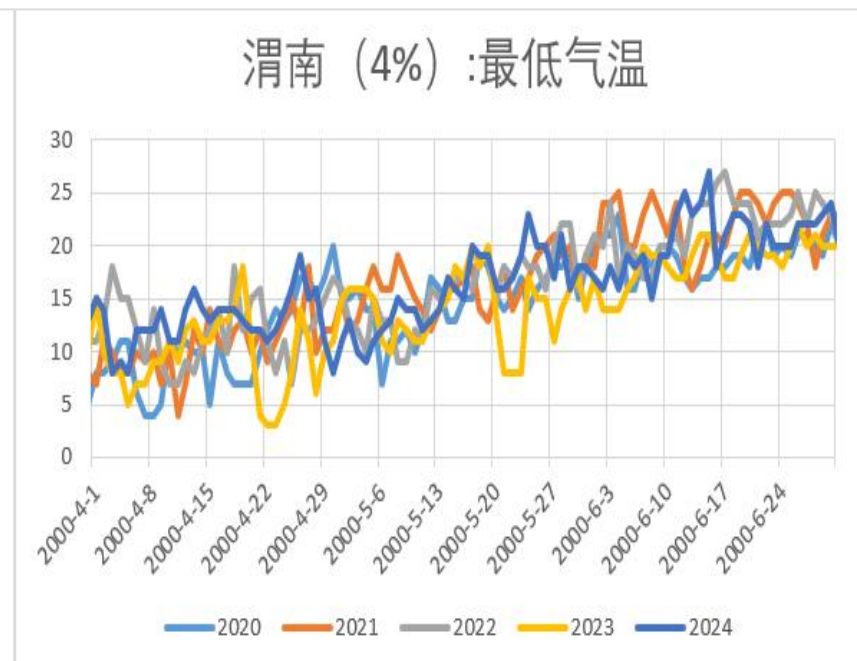
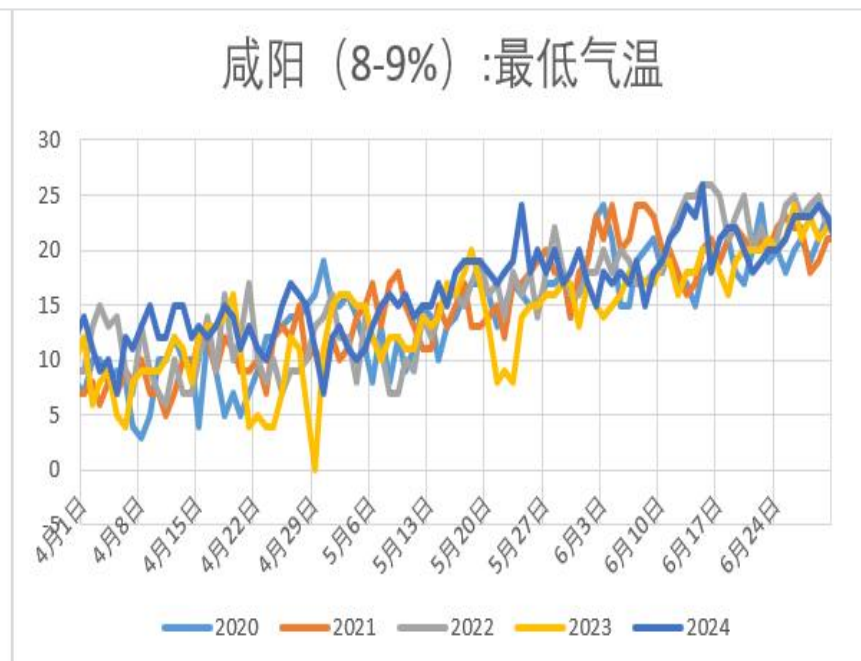
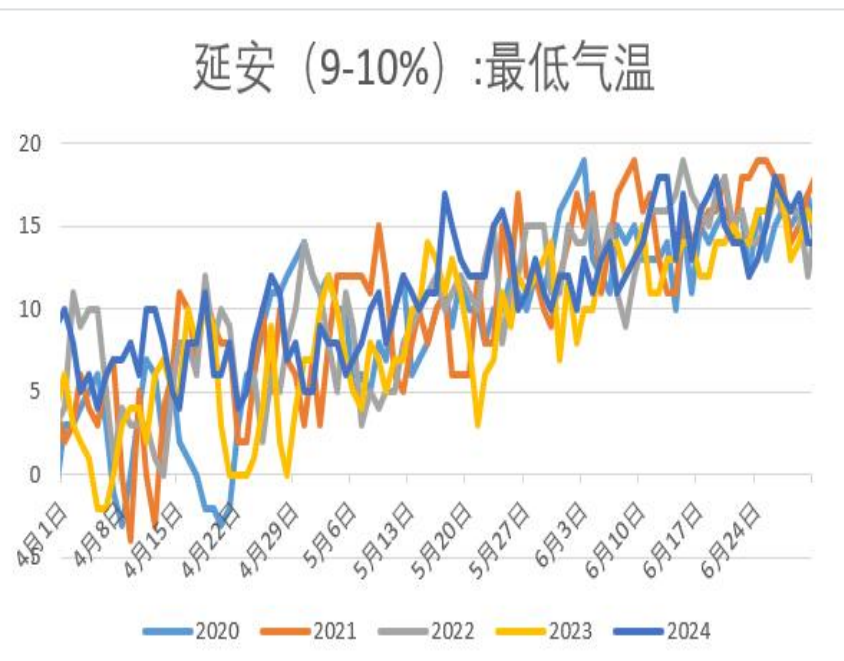
甘肃:产量:苹果



数据来源: wind、卓创、国联



天气：陕西各主产区气温未见明显异常



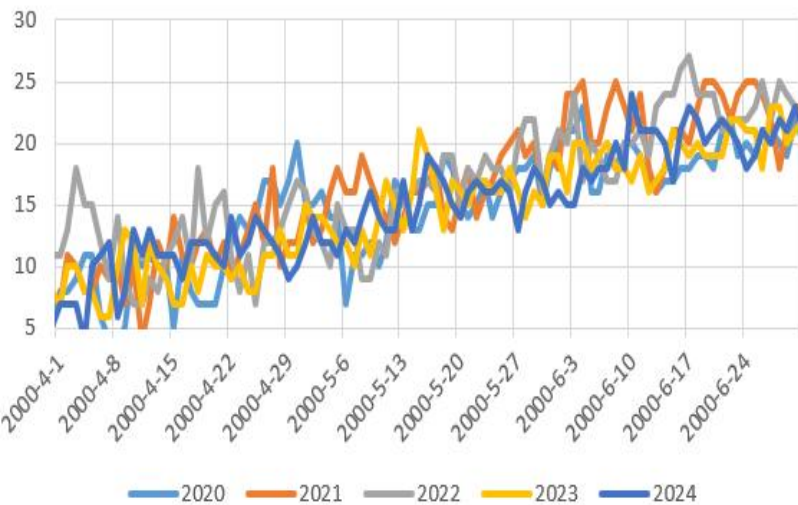
括号内的百分比表示2022年地区产量占全国比例。

数据来源：wind、国联

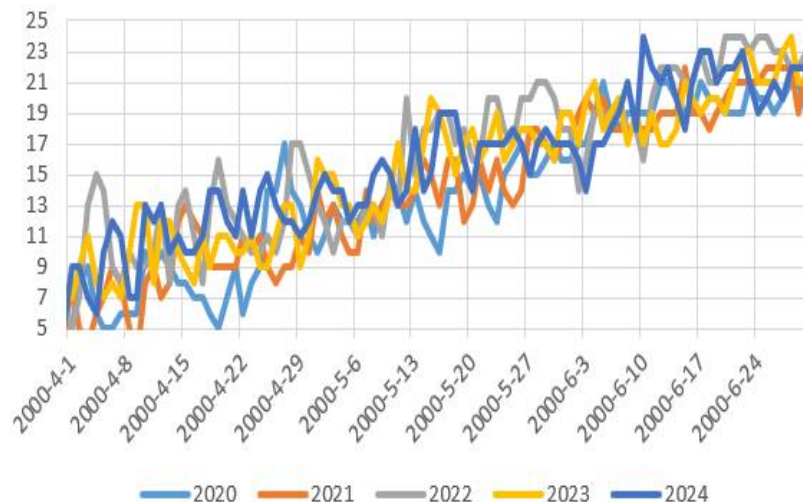


天气：山东烟台4月底、5月部分时间气温低于上年同期

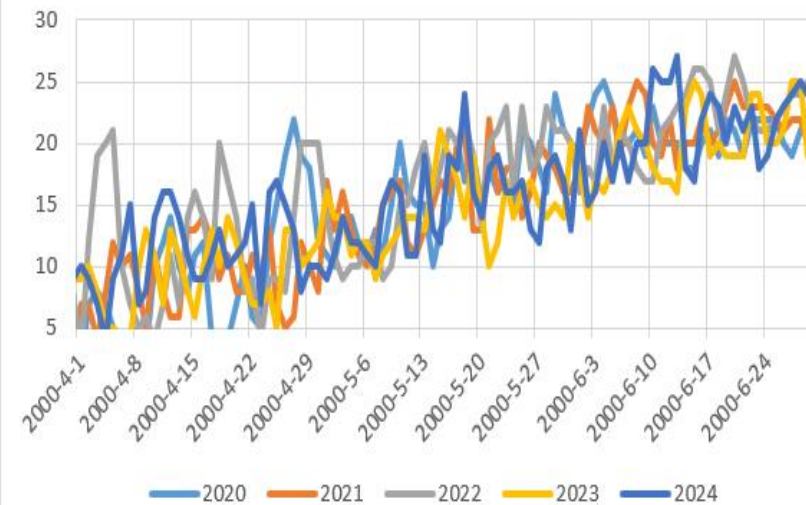
烟台(13%):最低气温



威海(2%):最低气温



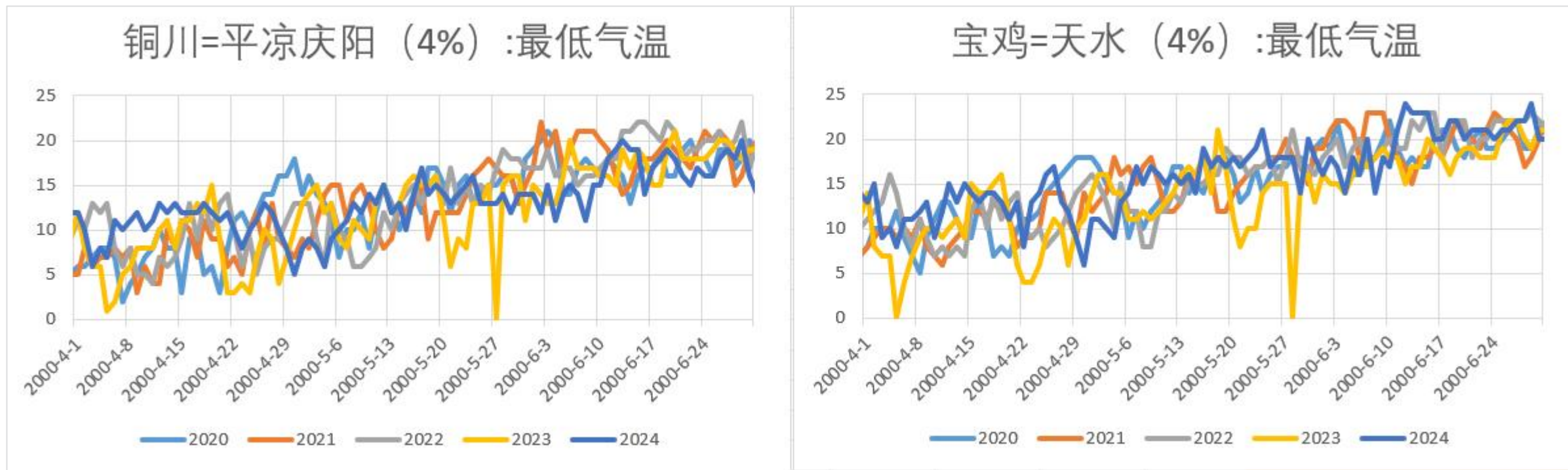
淄博(1%):最低气温



数据来源：wind、国联



天气：甘肃主产区4月底、6月初气温偏低

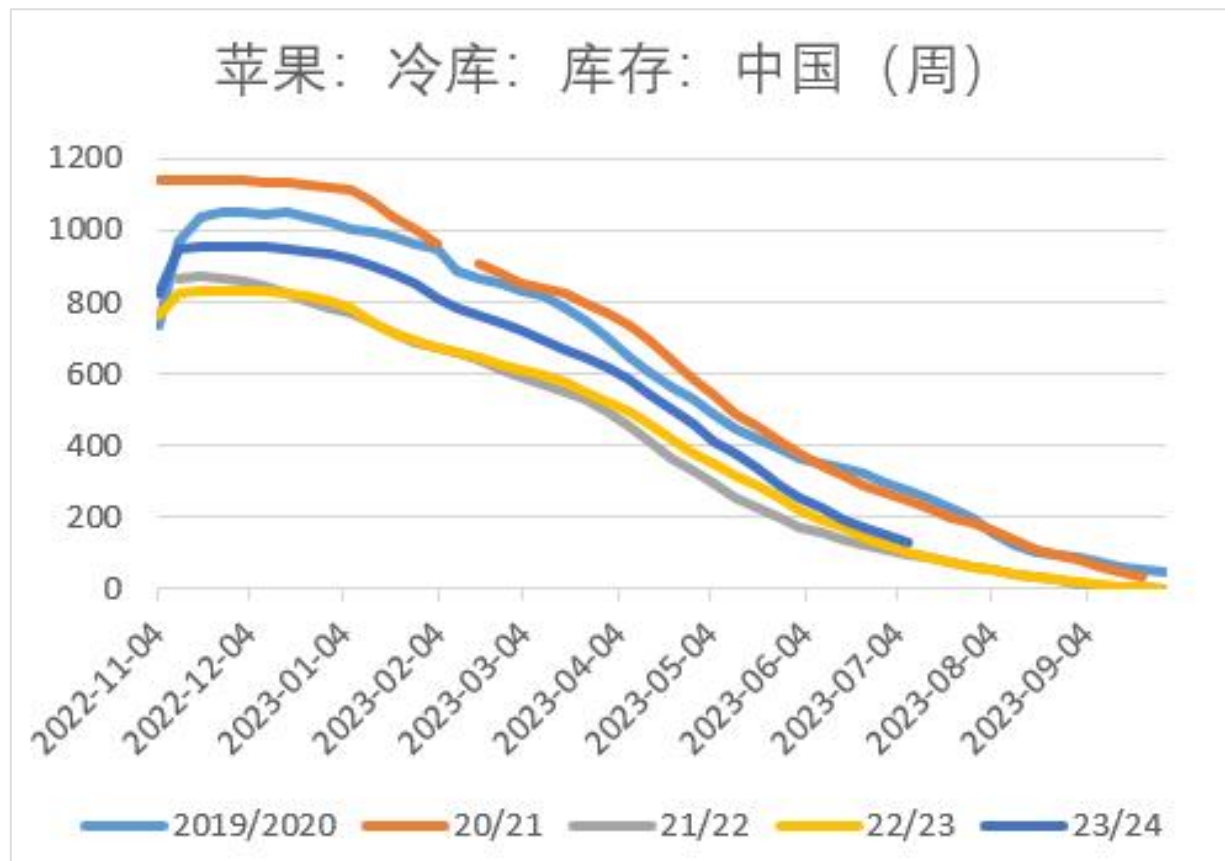


以纬度大致相同的陕西铜川、宝鸡气温作为替代指标，来观察甘肃天水、平凉、庆阳的气温。

数据来源：wind、国联



库存下降符合预期



数据来源：wind、钢联、国联



交割标准放宽利空盘面

主要修订内容	修订前	修订后
替代品		可溶性固形物 $\geq 14\%$ ，其他指标符合基准交割品要求的，升水1000元/吨。
基准品出库硬度	10月1日至来年2月10日（含该日） $\geq 6.2\text{kgf/cm}^2$	$\geq 6\text{kgf/cm}^2$
	其他时间 $\geq 6\text{kgf/cm}^2$	
基准品可溶性固形物	$\geq 12.5\%$	$\geq 12\%$

数据来源：wind，郑商所、国联

Thanks

感谢观看

免责声明

本报告中信息均来源于公开资料，我公司对这些信息的准确性和完整性不作任何保证。

报告中的内容和意见仅供参考，并不构成对所述期货操作的依据。由于报告在撰写时融入了研究员个人的观点和见解以及分析方法，如与国联期货发布的其他信息有不一致及有不同的结论，未免发生疑问，本报告所载的观点并不代表国联期货公司的立场，所以请谨慎参考。我公司及其研究员对使用本报告及其内容所引发的任何直接或间接损失概不负责。

本报告所提供资料、分析及预测只是反映国联期货公司在本报告所载明日期的判断，可随时修改，毋需提前通知。

本报告版权归国联期货所有。未经书面许可，任何机构和个人不得进行任何形式的复制和发布。如遵循原文本意的引用，需注明引自“国联期货公司”，并保留我公司的一切权利。

期市有风险 投资需谨慎