

股指分红基差监控

2024年7月4日

期货交易咨询业务资格：

证监许可[2011]1773号

国联期货研究所

宏观金融团队

分析师：

王娜

从业资格号：F3055965

投资咨询号：Z0001999

黎伟

从业资格号：F0300172

投资咨询号：Z0011568

相关报告

【专题报告】国联期货股指分
 红观察（一）：分红对股指基
 差的影响

【专题报告】国联期货股指分
 红观察（二）：分红点数的测
 算

截至2024年7月4日，各股指期货合约剩余存续期内分红点数如下：

合约	收盘价	基差	剔除分红后基差	预计总分红点数
IH2407	2376.60	31.30	-2.65	33.96
IH2408	2369.40	38.50	-4.53	43.03
IH2409	2370.00	37.90	-10.77	48.68
IH2412	2374.00	33.90	-19.89	53.80
合约	收盘价	基差	剔除分红后基差	预计总分红点数
IF2407	3419.00	26.81	-0.28	27.09
IF2408	3407.60	38.21	-4.43	42.64
IF2409	3401.80	44.01	-5.50	49.51
IF2412	3398.20	47.61	-5.95	53.56
合约	收盘价	基差	剔除分红后基差	预计总分红点数
IC2407	4803.80	30.70	16.54	14.16
IC2408	4780.20	54.30	32.98	21.32
IC2409	4759.40	75.10	52.45	22.65
IC2412	4715.20	119.30	92.99	26.31
合约	收盘价	基差	剔除分红后基差	预计总分红点数
IM2407	4729.00	32.87	23.77	9.10
IM2408	4690.00	71.87	57.26	14.61
IM2409	4648.00	113.87	98.64	15.22
IM2412	4551.20	210.67	193.72	16.95

数据来源：Wind 国联期货研究所

备注：基差=现货价格-期货价格

一、股指分红进度汇总

2024年上证50、沪深300、中证500和中证1000指数全年分红点数预计具体如下：

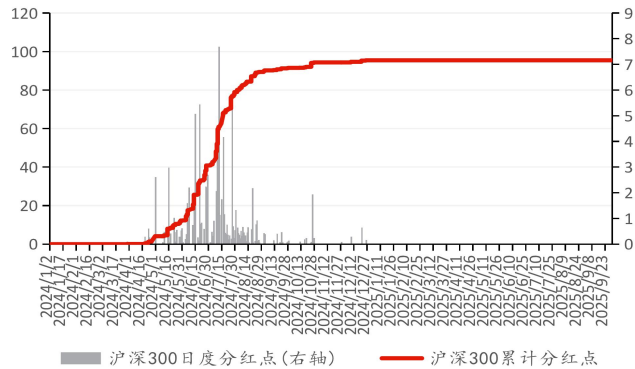
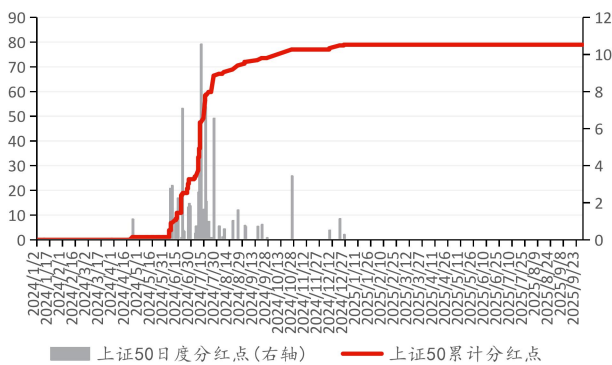
表：2024年各股指期货合约存续期预计分红点数(2024.7.4)

项目	2023全年分红点数估计			
	上证50	沪深300	中证500	中证1000
已实施分红点	24.54	41.43	70.43	53.16
预计全年剩余分红点	54.43	54.09	27.64	16.97
总计	78.97	95.52	98.07	70.13
分红总进度	31.08%	43.37%	71.82%	75.80%

截至2024.7.4，2024年分红逐步展开，预计上证50、沪深300、中证500和中证1000指数全年分红点数分别在78.97点、95.52点、98.07点和70.13点。

图1：上证50指数成分股分红进度预测

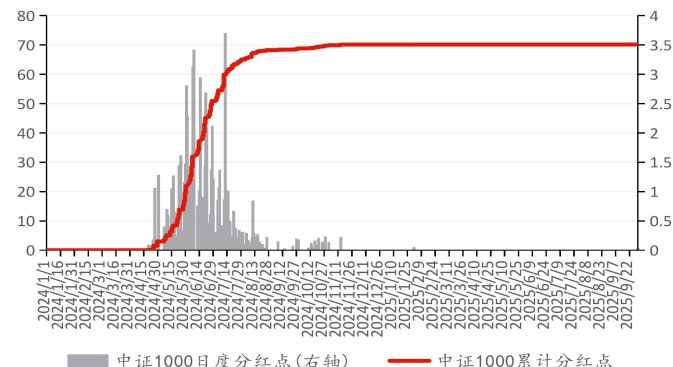
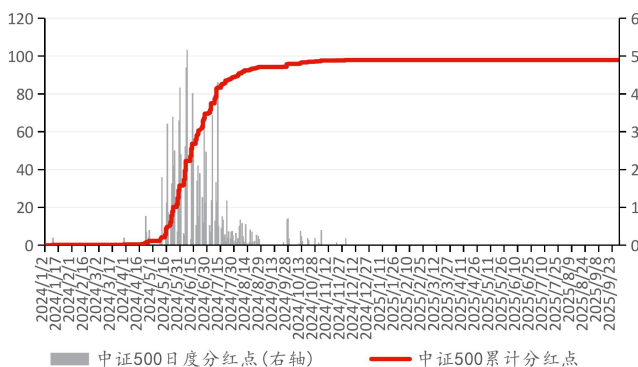
图2：沪深300指数成分股分红进度预测



数据来源：Wind 国联期货研究所

图3：中证500指数成分股分红进度预测

图4：中证1000指数成分股分红进度预测



数据来源：Wind 国联期货研究所

二、各股指期货合约分红基差跟踪

本文基差定义为：

$$\text{基差} = \text{现货价格} - \text{期货价格}; \quad \text{剔除分红后基差} = \text{基差} - \text{分红点数}$$

当前各股指期货合约基差及剔除分红后基差预计如下：

表 2：2024 年各股指期货合约存续期预计分红点数 (2024. 7. 4)

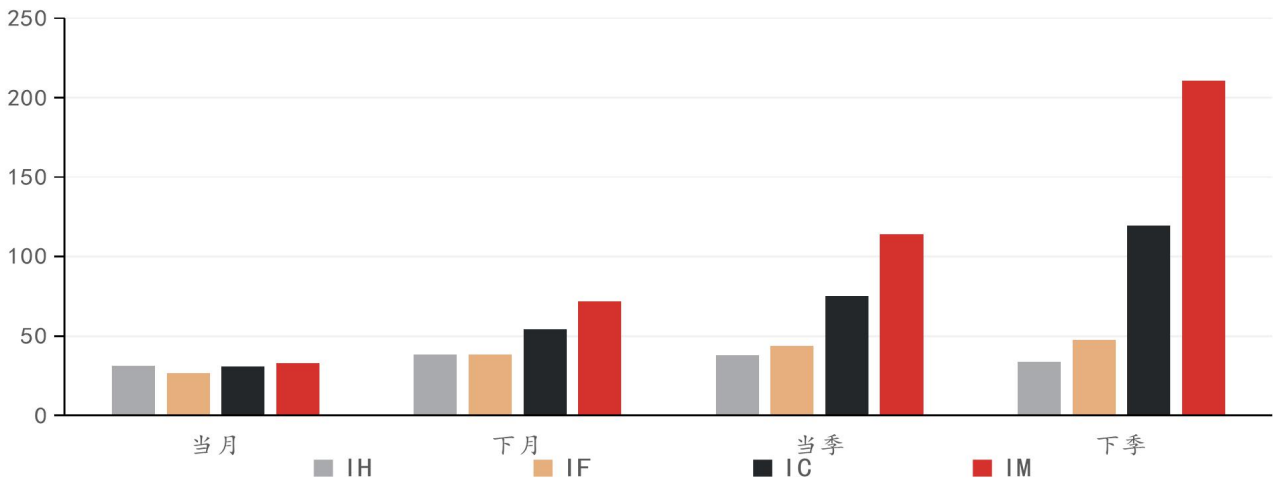
上证50								
合约	收盘价	基差	剔除分红后基差	总分红点数	分红点数 (已公布)	分红点数 (预测)	年化基差率	年化基差率 (剔除分红)
IH2407	2376.60	31.30	-2.65	33.96	26.23	7.73	31.63%	-2.68%
IH2408	2369.40	38.50	-4.53	43.03	31.78	11.26	13.57%	-1.60%
IH2409	2370.00	37.90	-10.77	48.68	31.78	16.90	7.37%	-2.09%
IH2412	2374.00	33.90	-19.89	53.80	31.78	22.02	3.04%	-1.78%
沪深300								
合约	收盘价	基差	剔除分红后基差	总分红点数	分红点数 (已公布)	分红点数 (预测)	年化基差率	年化基差率 (剔除分红)
IF2407	3419.00	26.81	-0.28	27.09	20.33	6.76	18.93%	-0.20%
IF2408	3407.60	38.21	-4.43	42.64	23.78	18.87	9.41%	-1.09%
IF2409	3401.80	44.01	-5.50	49.51	23.78	25.74	5.98%	-0.75%
IF2412	3398.20	47.61	-5.95	53.56	23.78	29.78	2.98%	-0.37%
中证500								
合约	收盘价	基差	剔除分红后基差	总分红点数	分红点数 (已公布)	分红点数 (预测)	年化基差率	年化基差率 (剔除分红)
IC2407	4803.80	30.70	16.54	14.16	8.03	6.13	15.45%	8.33%
IC2408	4780.20	54.30	32.98	21.32	8.03	13.29	9.53%	5.79%
IC2409	4759.40	75.10	52.45	22.65	8.03	14.62	7.27%	5.08%
IC2412	4715.20	119.30	92.99	26.31	8.03	18.28	5.33%	4.15%
中证1000								
合约	收盘价	基差	剔除分红后基差	总分红点数	分红点数 (已公布)	分红点数 (预测)	年化基差率	年化基差率 (剔除分红)
IM2407	4729.00	32.87	23.77	9.10	3.69	5.41	16.80%	12.15%

IM2408	4690.00	71.87	57.26	14.61	3.69	10.92	12.81%	10.21%
IM2409	4648.00	113.87	98.64	15.22	3.69	11.54	11.19%	9.69%
IM2412	4551.20	210.67	193.72	16.95	3.69	13.26	9.55%	8.79%

数据来源: Wind 国联期货研究所

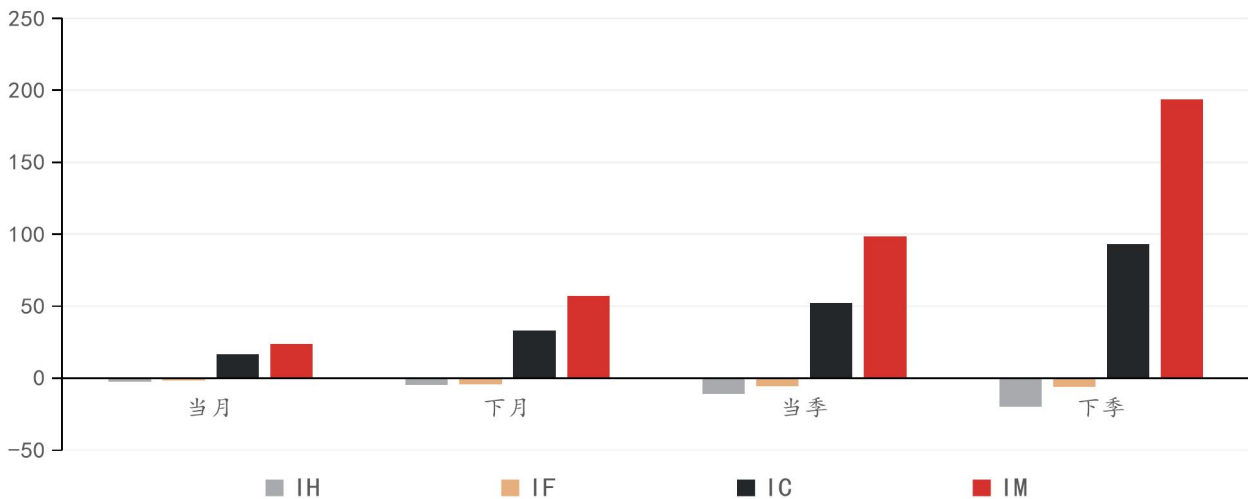
各合约基差及剔除分红后基差期限结构图如下:

图 5: 各合约基差期限结构图



数据来源: Wind 国联期货研究所

图 6: 各合约剔除分红后基差期限结构图



数据来源: Wind 国联期货研究所

剔除分红后 IF、IH 合约升水幅度继续收窄, IC 和 IM 贴水扩大, 市场情绪整体偏谨慎。

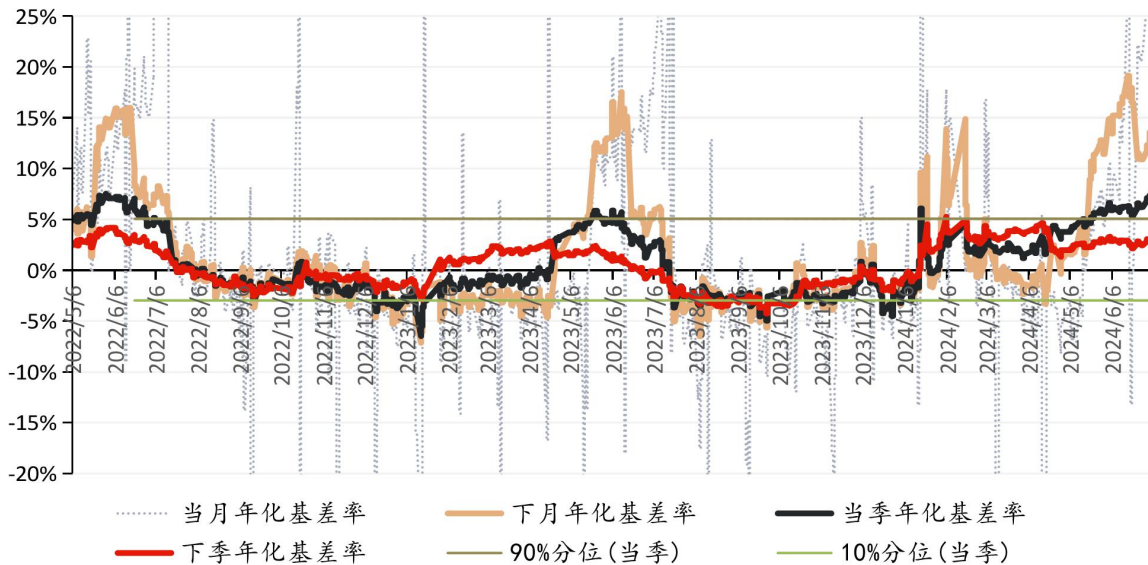
三、股指基差历史走势

当前基差及年化基差率所处近两年分位数，如下：

	IH		IF		IC		IM	
	基差	所处分位 (近两年)	基差	所处分位 (近两年)	基差	所处分位 (近两年)	基差	所处分位 (近两年)
当月	31.30	99.30%	26.81	96.30%	30.70	87.90%	32.87	79.70%
下月	38.50	92.30%	38.21	91.30%	54.30	84.50%	71.87	76.30%
当季	37.90	88.90%	44.01	85.30%	75.10	63.50%	113.87	58.50%
下季	33.90	80.90%	47.61	75.10%	119.30	47.20%	210.67	57.70%
	IH		IF		IC		IM	
	年化 基差率	所处分位 (近两年)	年化 基差率	所处分位 (近两年)	年化 基差率	所处分位 (近两年)	年化基 差率	所处分位 (近两年)
当月	31.63%	97.50%	18.93%	95.90%	15.45%	89.90%	16.80%	80.30%
下月	13.57%	95.10%	9.41%	94.70%	9.53%	93.70%	12.81%	87.70%
当季	7.37%	100.00%	5.98%	97.30%	7.27%	90.90%	11.19%	91.90%
下季	3.04%	89.30%	2.98%	85.30%	5.33%	76.70%	9.55%	90.00%

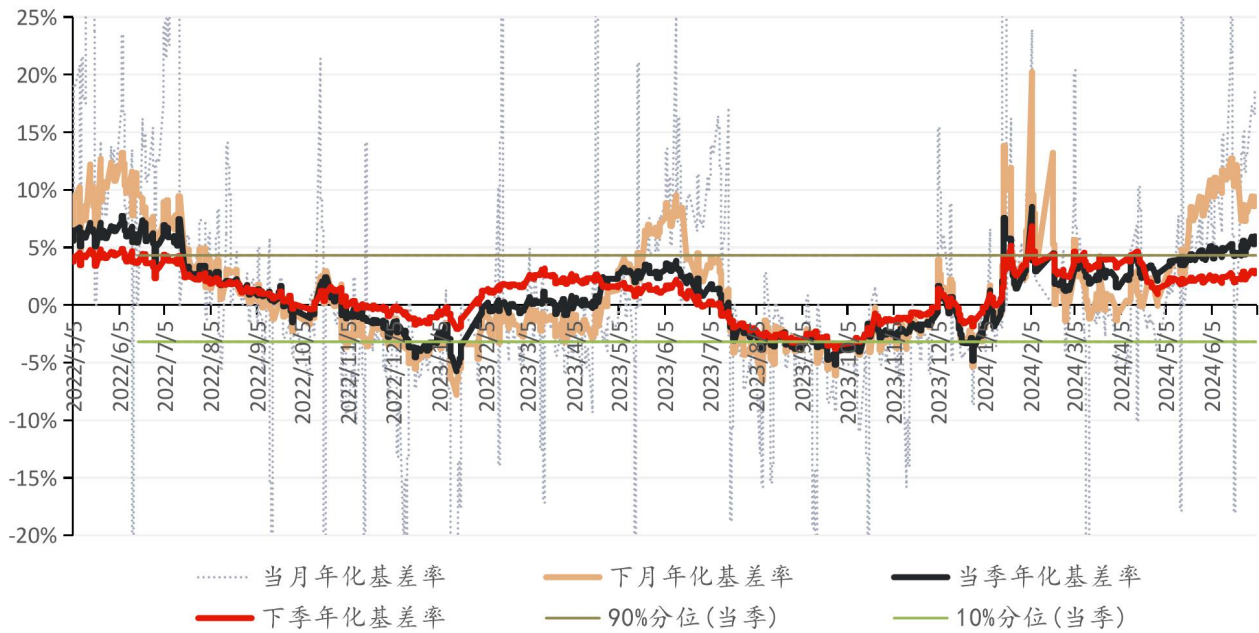
各合约基差及年化基差率历史走势如下：

图 7：上证 50 指数期货各合约年化基差率走势



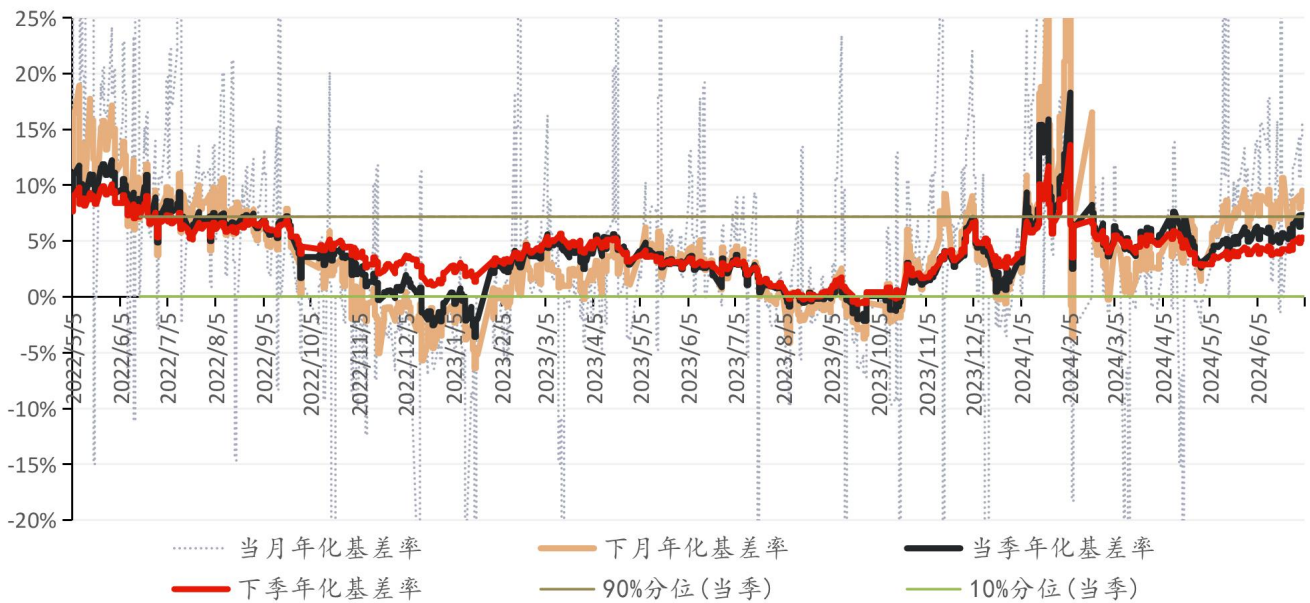
数据来源：Wind 国联期货研究所

图 8：沪深 300 指数期货各合约年化基差率走势



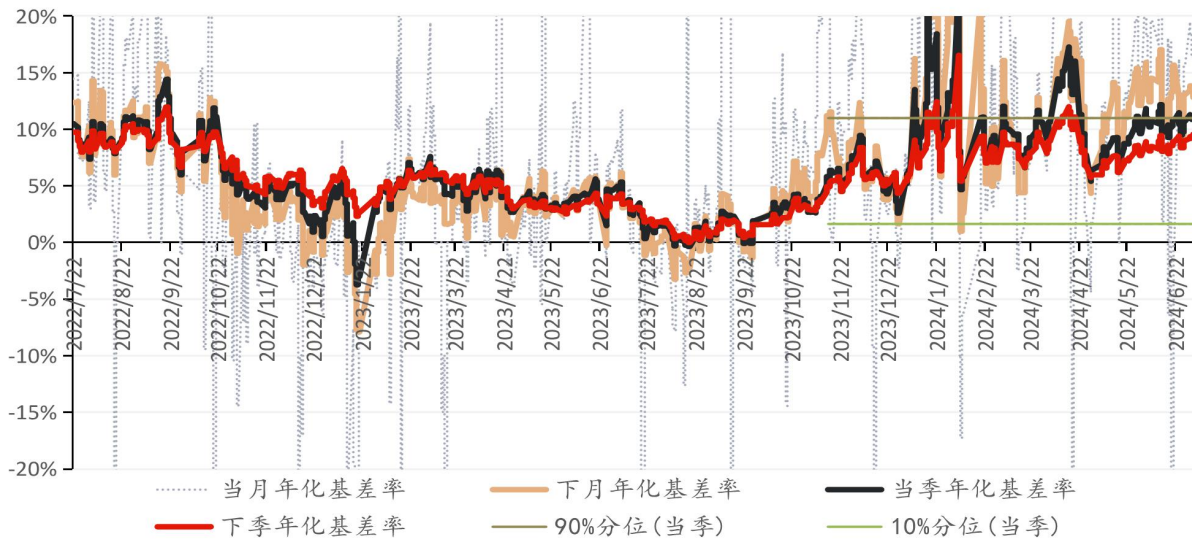
数据来源：Wind 国联期货研究所

图 9：中证 500 指数期货各合约年化基差率走势



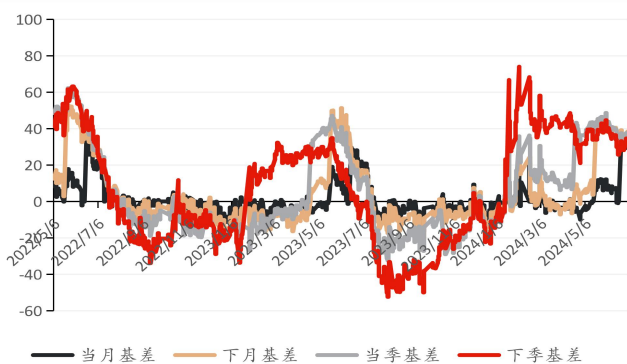
数据来源：Wind 国联期货研究所

图 10：中证 1000 指数期货各合约年化基差率走势



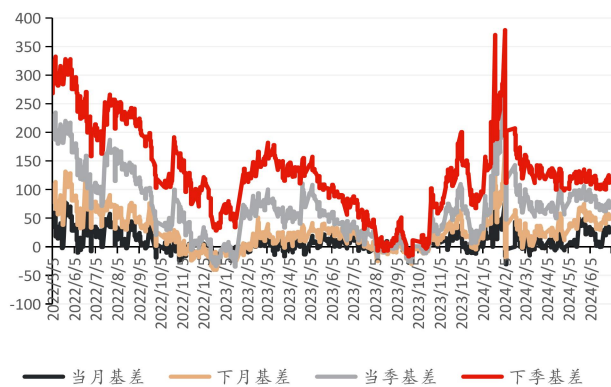
数据来源：Wind 国联期货研究所

图 11：上证 50 指数期货历史基差走势



数据来源：Wind 国联期货研究所

图 13：中证 500 指数期货历史基差走势



数据来源：Wind 国联期货研究所

图 12：沪深 300 指数期货历史基差走势

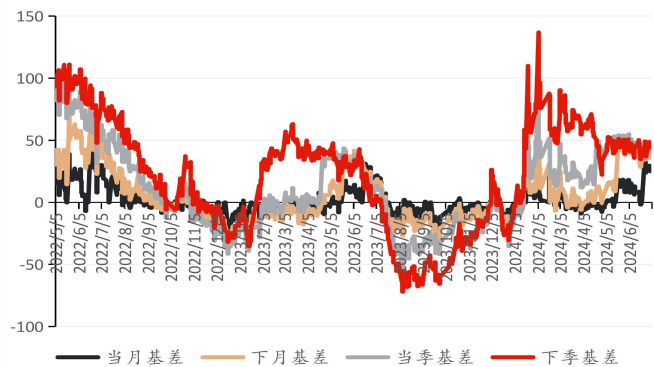
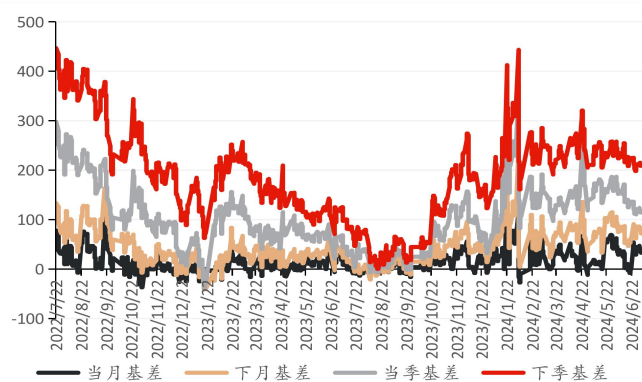


图 14：中证 1000 指数期货历史基差走势



国联期货研究所

地址：上海市浦东新区滨江大道 999 号高维大厦 9 楼
无锡市金融一街 8 号国联金融大厦 6 楼(214121)
电话：（0510）85101580
E-mail: glqhtzqx@163.com

免责声明

本报告中信息均来源于公开资料，我公司对这些信息的准确性和完整性不作任何保证。

报告中的内容和意见仅供参考，并不构成对所述期货操作的依据。由于报告在撰写时融入了研究员个人的观点和见解以及分析方法，如与国联期货发布的其他信息有不一致及有不同的结论，未免发生疑问，本报告所载的观点并不代表国联期货公司的立场，所以请谨慎参考。我公司及其研究员对使用本报告及其内容所引发的任何直接或间接损失概不负责。

本报告所提供资料、分析及预测只是反映国联期货公司在本报告所载明日期的判断，可随时修改，毋需提前通知。

本报告版权归国联期货所有。未经书面许可，任何机构和个人不得进行任何形式的复制和发布。如遵循原文本意的引用，需注明引自“国联期货公司”，并保留我公司的一切权利。

期市有风险 投资需谨慎